

## **ABSORCIÓN HASTA 37 L.**



ABSORCIÓN HASTA 13 L. ....	16
ABSORCIÓN DE 18 A 37 L. ....	16

## **ABSORCIÓN DE 55 A 75 L.**



## **ABSORCIÓN DE 100 A 309 L.**



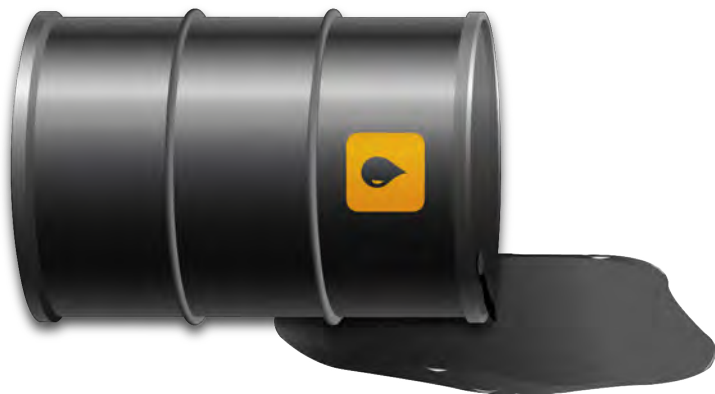
## **ABSORCIÓN MÁS DE 310 L.**



## **OBTURACIÓN Y CONTENCIÓN .**



Cuando se derrama un líquido accidentalmente debemos actuar rápidamente conteniendo el derrame y limpiando la zona de forma eficaz. Incorporando el kit adecuado en cada zona (según cantidades de líquido o naturaleza del mismo) aseguramos la actuación de control y limpieza del vertido rápidamente. Con nuestros kits podrá seguir los 8 pasos que le detallamos sin riesgo y contando con los medios necesarios para ello.



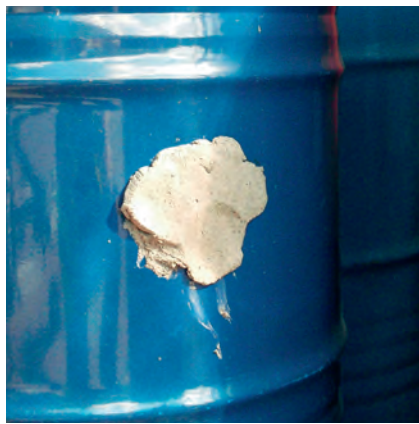
**1. VALORAR.** Cuando descubra un derrame SU SEGURIDAD SIEMPRE ES LO PRIMERO. Intente averiguar que líquido es y si hay algún peligro añadido con este líquido. NUNCA intente ocuparse de un derrame usted solo, informe a sus compañeros y espere a que como mínimo haya una persona mas para ayudarle.



**2. PROTEGER.** Use el vestuario de protección adecuado, gafas, guantes, etc. EN CASO DE DUDA PIENSE LO PEOR Y LLEVE LA PROTECCIÓN MAS ALTA QUE HAYA.



**3. CONTENER.** Al contener el derrame usted gana tiempo. Reduzca el área de contaminación y evite que vaya a mas. Barreras absorbentes o Poly-Barreras son barreras rápidas y seguras.

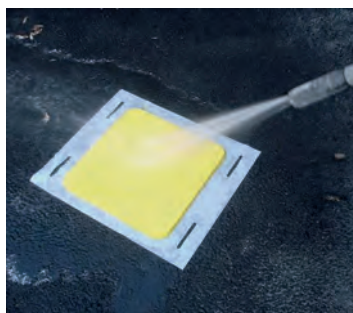


**4. PARAR EL DERRAME.** Una vez controlado el derrame, averigüe el origen y párelo.

**5. RECAPACITAR.** Piense sobre la situación antes de limpiar y asegúrese que todo esta bajo control.



**6. LIMPIAR.** Limpiar la zona con hojas absorbentes si la cantidad de líquido es pequeña o con cojines si es mayor. Recuerde que el material absorbente dependiendo del líquido absorbido puede ser peligroso, trátelo de forma adecuada por su seguridad.



**7. DESCONTAMINAR.** Asegúrese que todo el personal y utensilios usados estén tratados y/o descontaminados correctamente.



**8. INFORMAR.** Haga un informe para que pueda aprender de este incidente. Verifique los procedimientos y cámbielos si fuera necesario.





### **BOLSA TRANSPARENTE**

Contenido de las bolsas pequeñas  
CBO1, CBC1 y CBGP1:

20 hojas normales (CBO1 30 hojas finas), 5 gamuzas ecoline, 1 hoja super absorbente, 1 par de guantes, 1 bolsa + brida

Tamaño: 320 x 320 x 80 mm

Retención CBO1 para hidrocarburos: 10 L.

Retención CBC1 para químicos: 13 L.

Retención CBGP1 para uso general: 9 L.



## ABSORCIÓN DE 18 A 37 L.



### **BOLSA TRANSPARENTE**

Contenido de las bolsas medianas  
CBO2, CBC2 y CBGP2:

40 hojas normales (CBO2 60 hojas finas), 10 gamuzas ecoline, 2 hojas super absorbentes, 1 par de guantes, 2 bolsas + bridas

Tamaño: 320 x 320 x 160 mm

Retención CBO2 para hidrocarburos: 21 L.

Retención CBC2 para químicos: 27 L.

Retención CBGP2 para uso general: 18 L.



### **BOLSA DE HOMBRO**

Contenido de las bolsas pequeñas  
BHO1, BHC1 y BHGP1:

15 hojas normales, 3 barreras 8 x 120 cm, 10 gamuzas, 1 par de guantes, gafas y 2 bolsas

Tamaño: 500 x 125 x 500 mm

Retención BHO1 para hidrocarburos: 30 L.

Retención BHC1 para químicos: 30 L.

Retención BHGP1 para uso general: 30 L.



### **CAJA PARA VEHÍCULOS**

Contenido de VO1, VC1 y VGP1:

20 hojas normales, 3 barreras 8 x 120 cm, 1 compuesto obturador, 1 par de guantes, gafas y 1 bolsa

Tamaño: 750 x 320 x 280 mm

Retención VO1 para hidrocarburos: 37 L.

Retención VC1 para químicos: 37 L.

Retención VGP1 para uso general: 37 L.



### **BOLSA TRANSPARENTE**

**Contenido de las bolsas grandes CBO3, CBC3 y CBGP3:**

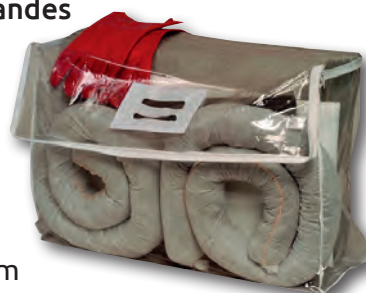
50 hojas normales (CBGP3 40 hojas finas), 2 barreras 8 x 120 cm, 2 hojas super absorbentes, 1 par de guantes, 2 bolsas + bridas

**Tamaño:** 600 x 400 x 200 mm

**Retención CBO3 para hidrocarburos:** 55 L.

**Retención CBC3 para químicos:** 57 L.

**Retención CBGP3 para uso general:** 55 L.



### **CAJA PARA VEHÍCULOS**

**Contenido de VO2, VC2 y VGP2:**

30 hojas normales, 4 barreras, 1 cojín, 1 compuesto obturador, 1 par de guantes, gafas y 2 bolsas

**Tamaño:** 590 x 400 x 430 mm

**Retención VO2 para hidrocarburos:** 57 L.

**Retención VC2 para químicos:** 57 L.

**Retención VGP2 para uso general:** 57 L.



### **BOLSA DE HOMBRO**

**Contenido de BHO2, BHC2 y BHGP2:**

40 hojas normales, 4 barreras 8 x 120 cm, 10 gamuzas, 1 par de guantes, gafas y 3 bolsas

**Tamaño:** 500 x 250 x 500 mm

**Retención BHO2 para hidrocarburos:** 62 L.

**Retención BHC2 para químicos:** 62 L.

**Retención BHGP2 para uso general:** 62 L.

### **SPILL DOCTOR**

**Contenido del carrito SDO, SDC y SDGP:**

25 hojas normales, 5 barreras, 4 cojines, 4 bolsas, 1 compuesto obturador, 1 par de guantes y gafas

**Características:**

- Asa para transporte
- Tapa con bisagra
- Tapa extraíble
- Cierre de seguridad
- Cerradura de apertura rápida
- Ruedas ocultas

**Tamaño:** 805 x 430 x 380 mm

**Retención SDO para hidrocarburos:** 75 L.

**Retención SDC para químicos:** 75 L.

**Retención SDGP para uso general:** 75 L.







### **CARRITO**

**Contenido de las bolsas SKO1, SKC1 y SKGP1:**  
50 hojas normales, 6 barreras 8 x 120 cm, 3 cojines, 1 compuesto obturador, 1 par de guantes, gafas y 3 bolsas

**Tamaño:** 842 x 602 x 660 mm

**Retención SKO1 para hidrocarburos:** 102 L.

**Retención SKC1 para químicos:** 102 L.

**Retención SKGP1 para uso general:** 102 L.



### **CONTENEDOR CON RUEDAS**

**Contenido de PKO1, PKC1 y PKGP1:**  
50 hojas normales, 5 barreras de 8 x 120 cm, 4 cojines, 1 compuesto obturador, 3 bolsas, 1 par de guantes y 1 gafas

**Tamaño:** 470 x 540 x 940 mm

**Retención PKO1 para hidrocarburos:** 105 L.

**Retención PKC1 para químicos:** 105 L.

**Retención PKGP1 para uso general:** 105 L.



### **POLYCARTE CON DISPENSADOR**

**Contenido de PCO1, PCC1 y PCGP1:**  
1 rollo 40 cm x 40 m, 12 barreras 8 x 120 cm, 100 hojas 40 x 50 cm, 5 cojines, 1 par de guantes, gafas y 4 bolsas

**Tamaño:** 650 x 725 x 1520 mm

**Retención PCO1 para hidrocarburos:** 286 L.

**Retención PCC1 para químicos:** 286 L.

**Retención PCGP1 para uso general:** 286 L.



### **CONTENEDOR CON RUEDAS**

**Contenido de PKO2, PKC2 y PKGP2:**  
200 hojas normales, 12 barreras 8 x 120 cm, 5 cojines, 1 compuesto obturador, 5 bolsas, 1 par de guantes y 1 gafas

**Tamaño:** 600 x 750 x 1070 mm

**Retención PKO2 para hidrocarburos:** 309 L.

**Retención PKC2 para químicos:** 309 L.

**Retención PKGP2 para uso general:** 309 L.



### **CONTENEDOR**

**Contenido de SKO11, SKC11 y SKGP11:**

200 hojas normales, 12 barreras de 8 x 120 cm, 8 cojines, 1 compuesto obturador, 5 bolsas, 1 par de guantes y 1 gafas

**Tamaño:** 875 x 875 x 880 mm

**Retención SKO11 para hidrocarburos:** 329 L.

**Retención SKC11 para químicos:** 329 L.

**Retención SKGP11 para uso general:** 329 L.



### **CARRITO**

**Contenido de SKO2, SKC2 y SKGP2:**

300 hojas normales, 20 barreras 8 x 120 cm, 8 cojines, 1 compuesto obturador, 2 pares de guantes, 2 gafas y 10 bolsas

**Tamaño:** 1265 x 855 x 910 mm

**Retención SKO2 para hidrocarburos:** 474 L.

**Retención SKC2 para químicos:** 474 L.

**Retención SKGP2 para uso general:** 474 L.

### **ARMARIO GRANDE**

**Contenido de AMO1, AMC1, AMGP1:**

300 hojas, 2 rollos, 20 barreras, 2 pares de guantes, 2 gafas y 10 bolsas

**Tamaño:** 920 x 740 x 1520 mm

**Retención AMO1 para hidrocarburos:** 600 L.

**Retención AMC1 para químicos:** 600 L.

**Retención AMGP1 para uso general:** 600 L.



### **CONTENEDOR**

**Contenido de SKOA90:**

600 hojas normales, 40 barreras de 8 x 120 cm, 16 barreras de 8 x 300 cm, 4 barreras de 13 x 3 m, 15 cojines, 2 compuestos obturadores, 20 bolsas, 2 pares de guantes y 2 gafas

**Tamaño:** 1460 x 1010 x 975 mm

**Retención:** 1198 L.



**OBTURADORES DE ALCANTARILLADO**

Estos productos son de un solo uso y permiten obturar rápida y eficazmente rejillas y alcantarillado en caso de derrame accidental.

REFERENCIA	DESCRIPCIÓN	MEDIDAS
4000X	2 obturadores	45 x 65 cm
4010X	2 obturadores	45 x 45 cm
4020X	12 obturadores	20 x 22,5 cm
4030X	6 obturadores	65 x 15 cm

**OBTURADORES RE-UTILIZABLES**

Fabricados con 2 capas de poliuretano, son obturadores flexibles y duraderos. El lado adherente se pone sobre la superficie a obturar. Al ser reutilizable se puede usar preventivamente cuando se hagan trasvases de líquidos.

**SDM1**

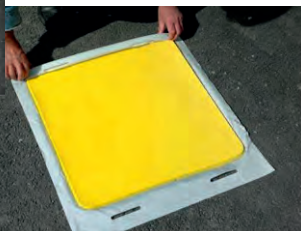
Tamaño: 60 x 60 mm

Peso: 5 kg

**SDM2**

Tamaño: 90 x 90 mm

Peso: 11 kg

**SDM3**

Tamaño: 120 x 120 mm

Peso: 21 kg

## BARRERA DE CONTENCIÓN RE-UTILIZABLE

Esta barrera de poliuretano es ideal para la contención o guiado de los líquidos.

REFERENCIA	DESCRIPCIÓN	MEDIDAS	PESO
SCB1	1 barrera	10 cm x 7 cm x 3 m	14,6 kg



## COMPUESTO PARA SELLAR

Una manera fácil y temporal de sellar un bidón roto, tuberías que pierden, o tanques metálicos de almacenamiento.

REFERENCIA	DESCRIPCIÓN	PESO
4040X	12 envases	800 g
4050X	6 envases	1800 g
4037XU	18 envases	500 g

