

Cintas especiales de una cara

La extensa gama de cintas de una cara de 3M le permitirá realizar todo tipo de trabajos y en las condiciones más extremas.

Le ofrecemos productos diseñados sobre gran variedad de soportes para operaciones de marcaje, sellado, enmascarado, identificación, codificación por colores, etc. proporcionándole la máxima protección contra la abrasión, la humedad, el envejecimiento y muchos disolventes.

CINTAS ESPECIALES DE UNA CARA:

- ☒ Marcación e identificación
- ☒ Disipación de calor y frío
- ☒ Superficies deslizantes y antideslizantes
- ☒ Empalmes y enmascarado de alta temperatura
- ☒ Cintas selladoras
- ☒ Cinta para procesos de galvanoplastia
- ☒ Cinta multiusos

Marcación e identificación

Productos de esta categoría:

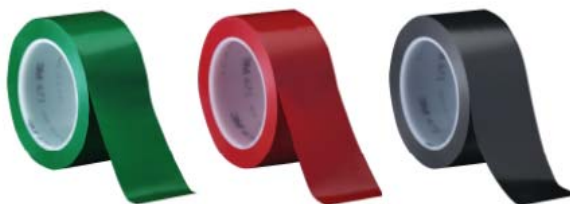
- 471 Cinta Premium de vinilo
- 764i Cinta de vinilo
- 766i Cinta de vinilo con franjas de seguridad
- 767i Cinta de vinilo con franjas de seguridad
- 5702 Cinta Premium de vinilo con franjas de seguridad
- 5700 Cinta de vinilo con franjas de seguridad
- M77 Aplicador de Vinilo
- Embalaje individual

AIR TALDE



Cinta 471

Marcación e Identificación



Características Técnicas

Marcación e identificación

- Adhesivo de caucho sintético con alta adhesión inicial.
- Soporte de vinilo de diferentes colores.
- Resiste temperaturas de hasta 75°C.

Principales Atributos y Aplicaciones

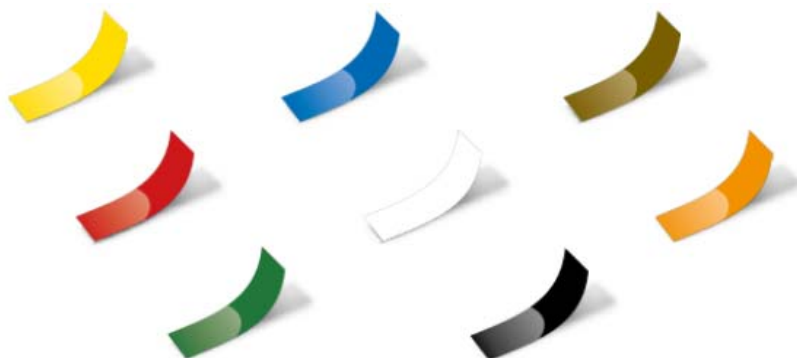
Marcación e identificación

- Color sólido en toda su masa.
- Mayor resistencia al desgaste, mayor duración.
- Perfecto para aplicaciones de identificación por colores, marcaje de suelo en zonas peligrosas, trazado de líneas en almacenes, etc.
- Protección de superficies

Mercados

Marcación e identificación

- Automoción.
- Mantenimiento.
- Marina y Aeroespacial.
- Construcción.



Colores

Marcación e identificación

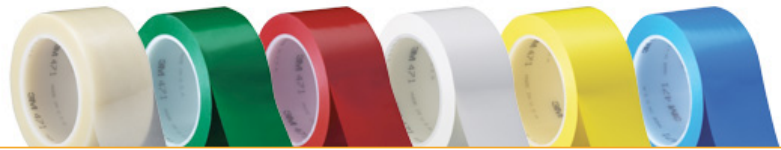
- Azul, amarillo, marrón, blanco, verde, negro, rojo y naranja.

Productos alternativos

- Gama estándar: 764i.
- Gama con franjas para marcado de seguridad:
 - 5702 premium(amarillo/negro).
 - 766i estándar(amarillo/negro).
 - 767i rojo/blanco.
- Especiales:
 - 470 Cinta de Vinilo especial para galvanoplastia y anodizado.
 - 480 de PE para baja transmisión de vapor.



**471 Cinta
Premium de vinilo**



764i Cinta de vinilo



766i Cinta de vinilo con franjas de seguridad



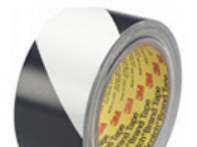
767i Cinta de vinilo con franjas de seguridad



5702 Cinta Premium de vinilo con franjas de seguridad



5700 Cinta de vinilo con franjas de seguridad



M77 Aplicador de Vinilo





Productos de esta categoría:

- 425 Cinta Premium de aluminio
- 427 Cinta de aluminio
- 1436 Cinta de aluminio
- 3311 Cinta de aluminio
- 3334 Cinta de aluminio con refuerzo de fibras cruzadas
- 420 Cinta de plomo
- 363 Cinta de aluminio con refuerzo de fibra de vidrio



Destacado

Cinta 425

Disipación de Calor y Frío



Características Técnicas

Disipación de calor y frío

- Adhesivo acrílico de altas prestaciones y durabilidad.
- Soporte de aluminio.
- Resiste temperaturas de hasta 150°C.

Principales Atributos y Aplicaciones

Disipación de calor y frío

- Alta conductividad térmica que le permite mejorar la eficacia en equipos de refrigeración y calor.
- Disipa el calor y es resistente a la llama.
- Refleja la luz.
- Sella y protege frente a la humedad, disolventes y polvo.
- Resistencia a la intemperie.

Mercados

Disipación de calor y frío

- Automoción.
- Electrodomésticos y Aire Acondicionado.
- Mantenimiento.
- Marina y Aeroespacial.
- Construcción.
- Electrónica.

Productos alternativos

- Gama estándar: 1436.
- Especiales:
 - 427: con liner protector.
 - 433: con adhesivo de silicona para altas temperaturas.
 - 363: con fibra de vidrio resistente al desgarro.
 - 3311: UL 723 para aire acondicionado.



425 Cinta Premium de aluminio



427 Cinta de aluminio



1436 Cinta de aluminio



3311 Cinta de aluminio (con norma UL 723 para aire acondicionado)



3334 Cinta de aluminio con refuerzo de fibras cruzadas



420 Cinta de plomo



363 Cinta de aluminio con refuerzo de fibra de vidrio





Productos de esta categoría:

- 5425 Cinta con soporte PE de alto peso molecular resistente a disolventes
- 5480 Cinta Premium para superficies cilíndricas deslizantes
- 5490 Cinta Premium para superficies planas deslizantes
- 483 Cinta de polietileno
- 5180 Cinta de PTFE
- 5401 Cinta antideslizante



Destacado

Cinta 5490

Superficies planas deslizantes

Cinta 5480

Superficies cilíndricas deslizantes

Cinta 5401

Superficies antideslizantes



Características Técnicas

Superficies deslizantes y antideslizantes

- El soporte de PTFE (5490) proporciona una superficie muy deslizante.
- El soporte de fibra de vidrio con refuerzo de silicona (5401) proporciona una superficie antideslizante.
- Adhesivo de silicona con resistencia a altas temperaturas.

Principales Atributos y Aplicaciones

Superficies deslizantes y antideslizantes

- La 5490 aplicada en rodillo proporciona menor rozamiento y por tanto un desplazamiento más suave.
- La 5480 protege superficies contra el calor y agentes químicos.
- La 5401 por el contrario proporciona unos rodillos con mucho más poder de agarre, muy antideslizantes.

Mercados

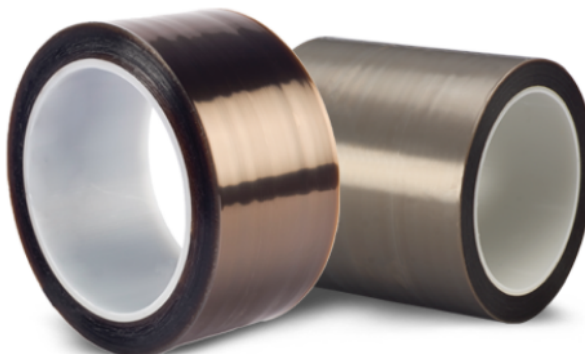
Superficies deslizantes y antideslizantes

- Aeroespacial.
- Automoción.
- Flexografía.
- Mantenimiento.
- Electrodomésticos.

Productos alternativos

- Gama estándar:

- 5425: soporte de PE de alto peso molecular, resistente a disolventes.
- 5423: soporte de PE de alto peso molecular, resistente a la abrasión.
- 5421: soporte de PE de alto peso molecular, de uso general.



5425 Cinta con soporte PE de alto peso molecular resistente a disolventes



5480 Cinta Premium para superficies cilíndricas deslizantes



5490 Cinta Premium para superficies planas deslizantes



483 Cinta de polietileno



5180 Cinta de PTFE



5401 Cinta antideslizante





Productos de esta categoría:

- 850 Cinta Premium de poliéster
- 8992 Cinta verde para enmascarado de pintura en polvo



Destacado

Cinta 850

Empalmes y enmascarado de alta temperatura



Características Técnicas

Empalmes y enmascarado de alta temperatura

- Adhesivo acrílico sensible a la presión con alta durabilidad.
- Resiste hasta 150°C.

Principales Atributos y Aplicaciones

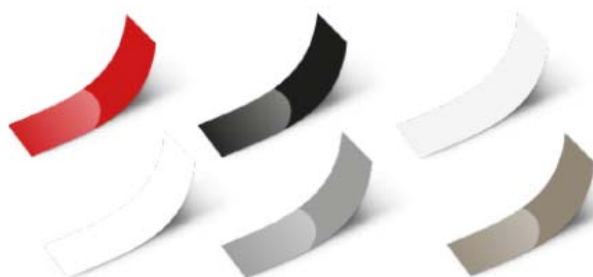
Empalmes y enmascarado de alta temperatura

- Con un espesor muy fino, tiene una alta resistencia a cizalladura muy fiable en empalmes.
- Sella, protege y refuerza.
- Codificación de color.

Mercados

Empalmes y enmascarado de alta temperatura

- Industria del papel.
- Impresores.
- Automoción.
- Industria del metal.



Colores

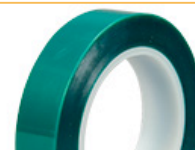
Empalmes y enmascarado de alta temperatura

- Rojo, negro, transparente, blanco, plata y dorado.

850 Cinta Premium de poliéster



8992 Cinta verde para enmascarado de pintura en polvo





Productos de esta categoría:

→ 4411 Cinta selladora

→ 4412 Cinta selladora



Destacado

Cinta 4412

Sellado



Características Técnicas

Cintas selladoras

- Cinta con gran capacidad de sellado.
- Adhesivo acrílico muy conformable con 1,9mm de espesor.
- Film protector de poliéster de 80 micras de espesor.

Principales Atributos y Aplicaciones

Empalmes y enmascarado de alta temperatura

- Cinta diseñada para cualquier tipo de aplicación de sellado difícil en distintas superficies.
- El soporte es muy flexible y resiste la abrasión.
- El adhesivo acrílico le confiere excelentes propiedades selladoras y gran resistencia a largo plazo en intemperie.
- Perfecto para sellado de canalones, tejados, electrodomésticos, equipos aire acondicionado, trenes, cubiertas, techos de camiones y autobuses, conductos y bajantes, contenedores y en general sellado en operaciones de mantenimiento.

Mercados

Empalmes y enmascarado de alta temperatura

- Mantenimiento.
- Trenes, Autobuses, Caravanas, etc.
- Construcción.
- Electrodomésticos y Aire Acondicionado.

Colores

Empalmes y enmascarado de alta temperatura

- Blanco y gris.



4411 Cinta selladora



4412 Cinta selladora





Cinta para procesos de galvanoplastia



Productos de esta categoría:

470 Cinta para procesos de galvanoplastia



Cintas multiusos



Productos de esta categoría:

4828 Cintas multiusos



AIRTALDE
3M Assembly Solutions

Utiliza nuestros servicios de consultoría,
para encontrar la solución idónea o
información adicional

