

# AIRTAALDE

# REMACHES TUDELA

REMACHES



BLIND RIVETS

PERNOS COLLARÍN



LOCK BOLTS

TUERCAS  
REMACHABLES



RIVET NUTS

REMACHADORAS



RIVETING TOOLS

**Descripción:**

Es un cierre fiable y seguro que ofrece la más amplia gama de espesores de sujeción. Supergrip tiene una fuerza de sujeción muy alta y es resistente a las vibraciones. Compuesto de 2 partes, puede ser instalado con extrema facilidad y rapidez. Supergrip es versátil, sólido, seguro y extremadamente resistente.

**Description:**

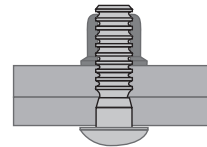
Supergrip is a reliable and safe tear-off bolt that offers the widest range of clamping thicknesses. Supergrip performs a tightening of very high strength and is resistant to vibrations. Composed of 2 components, it can be installed with extreme ease and speed. Supergrip is versatile, solid, safe and extremely resistant.



**Tipo de contra - cabeza:**

Counterhead type:

Contra-cabeza con collarín.  
Collar counterhead.



Estanqueidad entre el cuerpo y el vástago.  
Water tightness between body and mandrel.

**NO**

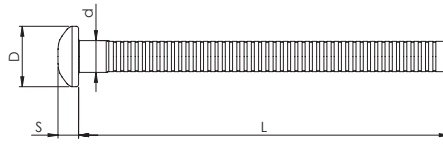
**Aplicación:**

Application:

Esesor total de al menos 1.6 mm.  
Total thickness 1,6 mm.

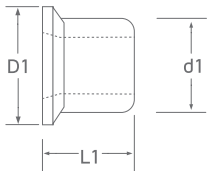
Partes metálicas.  
Metal sheets.



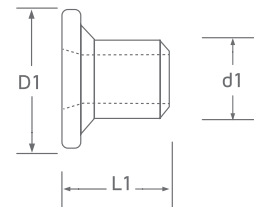


d Ø mm.	Dimensiones Sizes	L mm.	Código Code	E mm.	€ 1000 PCS.	N	N	Image	Image
4,8	D= 9,5 mm. S= 3,0 mm. Ø 5,1 mm.	46	L00148046	1,6 - 15,9		6223	7667		1.000
		61	L00148061	7,9 - 31,8					500
6,4	D= 12,5 mm. S= 3,6 mm. Ø 6,6 mm.	49	L00164053	1,6 - 15,9		13112	9780		500
		64	L00164068	7,9 - 31,8					250

Collarín / Collar



ESTÁNDAR / STANDARD



MEDIO / MEDIUM

d Ø mm.	Dimensiones Sizes	L1 mm.	Código Code	€ 1000 PCS.
4,8	D1= 10,0 mm. d1= 8,0 mm.	7,3	C001S48	
6,4	D1= 13,0 mm. d1= 10,0 mm.	9,9	C001S64	

d Ø mm.	Dimensiones Sizes	L1 mm.	Código Code	€ 1000 PCS.
4,8	D1= 14,0 mm. d1= 8,0 mm.	8,2	C001F48	
6,4	D1= 18,0 mm. d1= 10,0 mm.	11,8	C001F64	



CONSULTE STOCK



**Descripción:**

El Bull-Lock es un perno de gancho y lazo que puede ser unido y seguro para un control eficaz del apriete. El bull-Lock hace una fuerza de cierre muy alta y es muy resistente a las vibraciones. El perno estructural Bull-Lock se compone de un collarín y un perno, es fácil y rápido de instalar. Esto hace de esta fijación una solución ideal para una amplia variedad de aplicaciones en el campo de la ingeniería civil. El Bull-Lock es resistente, versátil, seguro y extremadamente duradero.

**Description:**

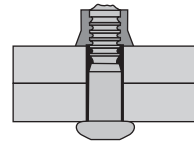
Bull-lock is an excellent and safe tear-off bolt for most reliable fastening. Bull-lock performs a very high clamping force and is very resistant to vibrations. The Bull-lock structural bolt consists of two parts, a collar and a pin and is quick and easy to install. This fastener is the ideal solution for a wide variety of applications in the civil engineering field and allows an easy and reliable inspection. Bull-lock is versatile, solid, safe and extremely durable.



**Tipo de contra - cabeza:**

Counterhead type:

Contra-cabeza con collarín.  
Collar counterhead.



Estanqueidad entre el cuerpo y el vástago.  
Water tightness between body and mandrel.

**NO**

**Aplicación:**

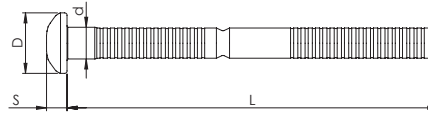
Application:

Espesor total de al menos 5,0 mm.  
Total thickness 5,0 mm.



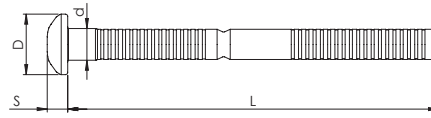
Partes metálicas.  
Metal sheets.





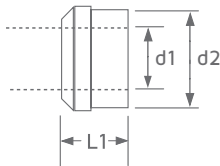
$d$ Ø mm.	Dimensiones Sizes	L mm.	Código Code	E mm.	€ 1000 PCS.	N	N		
<b>4,8</b>	D= 9,5 mm. S= 3,2 mm. Ø 5,0 mm.	35,7	L10048036	1,6 - 4,8		6230	7670		1.500
		38,9	L10048039	4,8 - 8,0					1.500
		42	L10048042	8,0 - 11,2					1.500
		45,2	L10048045	11,2 - 14,3					1.000
		48,4	L10048048	14,3 - 17,5					1.000
		51,5	L10048051	17,5 - 20,7					1.000
		54,7	L10048055	20,7 - 23,9					500
		57,9	L10048058	23,9 - 27,1					500
		61,1	L10048061	27,0 - 30,2					500
64,3	L10048064	30,2 - 33,4	500						
<b>6,4</b>	D= 12,6 mm. S= 3,65 mm. Ø 6,6 mm.	38,6	L10064039	1,6 - 4,8		13500	11340		500
		41,8	L10064042	4,8 - 8,0					500
		45	L10064045	8,0 - 11,2					500
		48,2	L10064048	11,2 - 14,3					500
		51,4	L10064051	14,3 - 17,5					500
		54,5	L10064054	17,5 - 20,7					500
		57,7	L10064058	20,7 - 23,9					500
		60,9	L10064061	23,9 - 27,1					250
		64	L10064064	27,0 - 30,2					250
67,2	L10064067	30,2 - 33,4	250						
<b>8,0</b>	D= 15,9 mm. S= 4,9 mm. Ø 8,2 mm.	48,5	L10080048	3,2 - 9,5		22000	22500		250
		51,7	L10080052	6,4 - 12,7					250
		54,9	L10080055	9,5 - 15,9					250
		58	L10080058	12,7 - 19,0					250
		61,2	L10080061	15,9 - 22,2					200
		64,4	L10080064	19,0 - 25,4					200
		67,6	L10080067	22,2 - 28,6					200
		70,7	L10080071	25,4 - 31,8					150
		73,9	L10080074	28,6 - 34,9					150

ACERO CINCADO  
ZINC PLATED STEEL

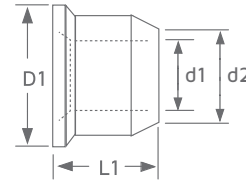


d Ø mm.	Dimensiones Sizes	L mm.	Código Code	E mm.	€ 1000 PCS.	N	N	Image	Image
<b>9,5</b>	D= 19,0 mm. S= 5,9 mm. Ø 9,8 mm.	53,9	L10095054	3,2 - 9,5	25000	30337			100
		57	L10095057	6,4 - 12,7				100	
		60,2	L10095060	9,5 - 15,9				100	
		63,4	L10095063	12,7 - 19,0				100	
		66,6	L10095066	15,9 - 22,2				100	
		69,7	L10095069	19,0 - 25,4				100	
		72,9	L10095073	22,2 - 28,6				50	
		76	L10095076	25,4 - 31,8				50	
		79,2	L10095079	28,6 - 34,9				50	

Collarín / Collar



ESTÁNDAR /  
STANDARD



MEDIO /  
MEDIUM

d Ø mm.	Dimensiones Sizes	L1 mm.	Código Code	€ 1000 PCS.
<b>4,8</b>	d1= 5,0 mm. d2= 7,7-7,9 mm.	5,5-6,6	C100S48	
<b>6,4</b>	d1= 6,75 mm. d2= 10,2-10,4 mm.	7,4-8,2	C100S64	
<b>8,0</b>	d1= 8,25 mm. d2= 12,3-12,5 mm.	8,9-9,7	C100S80	
<b>9,5</b>	d1= 9,9 mm. d2= 14,9-15,3 mm.	10,9-11,7	C100S95	

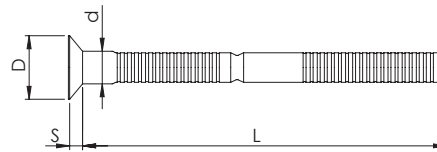
d Ø mm.	Dimensiones Sizes	L1 mm.	Código Code	€ 1000 PCS.
<b>4,8</b>	D1= 10,0 mm. d1= 5,0 mm. d2= 7,7-7,9 mm.	7,1	C100F48	
<b>6,4</b>	D1= 13,0 mm. d1= 6,75 mm. d2= 10,2-10,4 mm.	9,5	C100F64	
<b>8,0</b>	D1= 16,0 mm. d1= 8,25 mm. d2= 12,3-12,5 mm.	10	C100F80	
<b>9,5</b>	D1= 20,0 mm. d1= 9,9 mm. d2= 14,9-15,3 mm.	12,7	C100F95	



CONSULTE STOCK



ACERO CINCADO  
ZINC PLATED STEEL



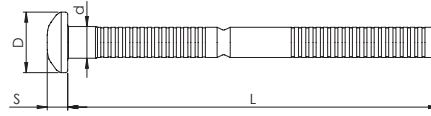
d Ø mm.	Dimensiones Sizes	L mm.	Código Code	E mm.	€ 1000 PCS.	N	N	Stock
4,8	D= 9,0 mm. S= 1,9 mm. Ø 5,0 mm.	36	L10148036	1,6 - 4,8	7340	7670		1.500
		39	L10148039	4,8 - 8,0			1.500	
		42	L10148042	8,0 - 11,2			1.500	
		45	L10148045	11,2 - 14,3			1.000	
		48	L10148048	14,3 - 17,5			1.000	
		51	L10148051	17,5 - 20,7			1.000	
		55	L10148055	20,7 - 23,9			500	
		58	L10148058	23,9 - 27,1			500	
		61	L10148061	27,1 - 30,2			500	
		64	L10148064	30,2 - 33,4			500	
6,4	D= 12,0 mm. S= 2,8 mm. Ø 6,6 mm.	39	L10164039	1,6 - 4,8	11340	13500		500
		42	L10164042	4,8 - 8,0			500	
		45	L10164045	8,0 - 11,2			500	
		48	L10164048	11,2 - 14,3			500	
		51	L10164051	14,3 - 17,5			500	
		54	L10164054	17,5 - 20,7			500	
		58	L10164058	20,7 - 23,9			500	
		61	L10164061	23,9 - 27,1			250	
		64	L10164064	27,1 - 30,2			250	
		67	L10164067	30,2 - 33,4			250	
8,0	D= 15,0 mm. S= 3,6 mm. Ø 8,2 mm.	48	L10180048	3,2 - 9,5	17390	21000		250
		55	L10180055	9,5 - 15,9			250	
		61	L10180061	15,9 - 22,2			200	
		67	L10180067	22,2 - 28,6			200	
		74	L10180074	28,6 - 34,9			150	
9,5	D= 18,0 mm. S= 4,3 mm. Ø 9,8 mm.	54	L10195054	3,2 - 9,5	25020	30330		100
		60	L10195060	9,5 - 15,9			100	
		67	L10195067	15,9 - 22,2			100	
		73	L10195073	22,2 - 28,6			50	
		79	L10195079	28,6 - 34,9			50	



CONSULTE STOCK



ACERO INOXIDABLE A2  
STAINLESS STEEL A2



$d$ Ø mm.	Dimensiones Sizes	L mm.	Código Code	mm.	€ 1000 PCS.	N	N	Video	CONSULTE STOCK
4,8	D= 9,5 mm. S= 3,2 mm. Ø 5 mm.	36	L10248036	1,6 - 4,8	6475	8900		1.500	
		39	L10248039	4,8 - 8,0			1.500		
		42	L10248042	8,0 - 11,1			1.500		
		45	L10248045	11,1 - 14,3			1.000		
		48	L10248048	14,3 - 17,5			1.000		
		51	L10248051	17,5 - 20,7			1.000		
		55	L10248055	20,7 - 23,8			500		
		58	L10248058	23,8 - 27,0			500		
		61	L10248061	27,0 - 30,2			500		
6,4	D= 12,6 mm. S= 3,9 mm. Ø 6,6 mm.	39	L10264039	1,6 - 4,8	6475	8900		500	
		42	L10264042	4,8 - 8,0			500		
		45	L10264045	8,0 - 11,1			500		
		48	L10264048	11,1 - 14,3			500		
		51	L10264051	14,3 - 17,5			500		
		54	L10264054	17,5 - 20,7			500		
		58	L10264058	20,7 - 23,8			500		
		61	L10264061	23,8 - 27,0			250		
		64	L10264064	27,0 - 30,2			250		
8,0	D= 16,0 mm. S= 5,1 mm. Ø 8,2 mm.	48	L10280048	3,2 - 9,5	16680	15790		250	
		55	L10280055	9,5 - 15,9			250		
		61	L10280061	15,9 - 22,2			200		
		67	L10280067	22,2 - 28,6			200		
		74	L10280074	28,6 - 34,9			150		
9,5	D= 19,0 mm. S= 8,9 mm. Ø 9,8 mm.	54	L10295054	3,2 - 9,5	27140	35370		100	
		60	L10295060	9,5 - 15,9			100		
		66	L10295066	15,9 - 22,2			100		
		73	L10295073	22,2 - 28,6			50		
		79	L10295079	28,6 - 34,9			50		

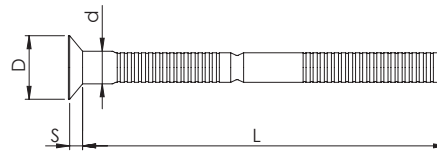


CONSULTE STOCK





ACERO INOXIDABLE A2  
STAINLESS STEEL A2



$d$ Ø mm.	Dimensiones Sizes	L mm.	Código Code	mm.	€ 1000 PCS.	N	N	Stock
<b>4,8</b>	D= 9,0 mm. S= 1,9 mm. Ø 5 mm.	36	L10348036	1,6 - 4,8	6475	8900		1.500
		39	L10348039	4,8 - 8,0			1.500	
		42	L10348042	8,0 - 11,2			1.500	
		45	L10348045	11,2 - 14,3			1.000	
		48	L10348048	14,3 - 17,5			1.000	
		51	L10348051	17,5 - 20,7			1.000	
		55	L10348055	20,7 - 23,9			500	
		58	L10348058	23,9 - 27,1			500	
		61	L10348061	27,1 - 30,2			500	
		64	L10348064	30,2 - 33,4			500	
<b>6,4</b>	D= 12 mm. S= 2,8 mm. Ø 6,6 mm.	39	L10364039	1,6 - 4,8	16680	15790		500
		42	L10364042	4,8 - 8,0			500	
		45	L10364045	8,0 - 11,2			500	
		48	L10364048	11,2 - 14,3			500	
		51	L10364051	14,3 - 17,5			500	
		54	L10364054	17,5 - 20,7			500	
		58	L10364058	20,7 - 23,9			500	
		61	L10364061	23,9 - 27,1			250	
		64	L10364064	27,1 - 30,2			250	
		67	L10364067	30,2 - 33,4			250	
<b>8,0</b>	D= 15,0 mm. S= 3,6 mm. Ø 8,2 mm.	48	L10380048	3,2 - 9,5	18910	24580		250
		55	L10380055	9,5 - 15,9			250	
		61	L10380061	15,9 - 22,2			200	
		67	L10380067	22,2 - 28,6			200	
		74	L10380074	28,6 - 34,9			150	

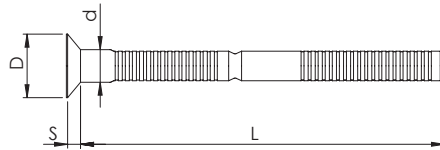


CONSULTE STOCK



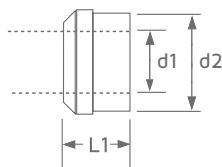


ACERO INOXIDABLE A2  
STAINLESS STEEL A2

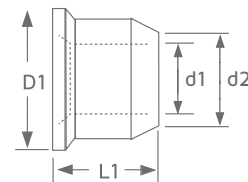


d Ø mm.	Dimensiones Sizes	L mm.	Código Code	E mm.	€ 1000 PCS.	N	N	Image 1	Image 2
9,5	D= 18,0 mm. S= 4,3 mm. Ø 9,8 mm.	54	L10395054	3,2 - 9,5	27140	35370			150
		60	L10395060	9,5 - 15,9					100
		67	L10395067	15,9 - 22,2					100
		73	L10395073	22,2 - 28,6					50
		79	L10395079	28,6 - 34,9					50

Collarín / Collar



ESTÁNDAR /  
STANDARD



MEDIO /  
MEDIUM

d Ø mm.	Dimensiones Sizes	L1 mm.	Código Code	€ 1000 PCS.
4,8	d1= 5,0 mm. d2= 7,7-7,9 mm.	5,5-6,6	C102S48	
6,4	d1= 6,75 mm. d2= 10,2-10,4 mm.	7,4-8,2	C102S64	
8,0	d1= 8,25 mm. d2= 12,3-12,5 mm.	8,9-9,7	C102S80	
9,5	d1= 9,9 mm. d2= 14,9-15,3 mm.	10,9-11,7	C102S95	

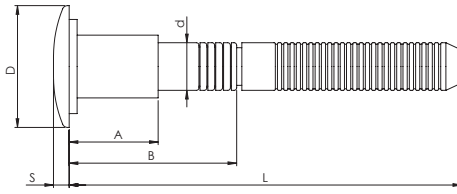
d Ø mm.	Dimensiones Sizes	L1 mm.	Código Code	€ 1000 PCS.
4,8	D1= 10,0 mm. d1= 5,0 mm. d2= 7,7-7,9 mm.	7,1	C102F48	
6,4	D1= 13,0 mm. d1= 6,75 mm. d2= 10,2-10,4 mm.	9,5	C102F64	
8,0	D1= 16,0 mm. d1= 8,25 mm. d2= 12,3-12,5 mm.	10	C102F80	
9,5	D1= 20,0 mm. d1= 9,9 mm. d2= 14,9-15,3 mm.	12,7	C102F95	



CONSULTE STOCK

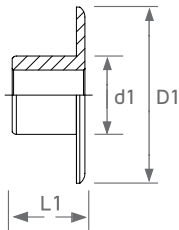


ACERO CINCADO  
ZINC PLATED STEEL

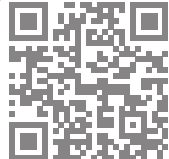


d Ø mm.	Dimensiones Sizes	L mm.	A mm.	B mm.	Código Code	€ 1000 PCS.	€ 1000 PCS.	€ 1000 PCS.	€ 1000 PCS.	€ 1000 PCS.
<b>10</b>	D= 22,3 mm. S= 4,2 mm. Ø 10,3-10,6 mm.	52	-	14,3	L2001209	12,8 - 15,8				100
		54	4,6	17,5	L2001211	15,9 - 19,0				100
		56	7,9	20,6	L2001213	19,1 - 22,2				100
		60	10,9	23,6	L2001215	22,2 - 25,4				100
		71	14,2	27	L2001217	25,4 - 28,5				100
		71	14,2	30,2	L2001219	28,6 - 31,7				100
		71	14,2	33,3	L2001221	31,7 - 34,9				100
		71	14,2	36,5	L2001223	34,9 - 38,1				100
		71	14,2	38,1	L2001224	36,5 - 39,7				100

Collarín / Collar



d Ø mm.	Dimensiones Sizes	L1 mm.	Código Code	€ 1000 PCS.
<b>10</b>	D1= 31,5 mm. d1= 10,2 mm.	<b>13</b>	C2001200	



CONSULTE STOCK