



**AIR TALDE**

Pol. ind. Eitua nº52 Pab. 5A - 48240 Berriz (Bizkaia)  
T. 946236010/F. 946236011 - [airtalde@airtalde.es](mailto:airtalde@airtalde.es) - [www.airtalde.es](http://www.airtalde.es)



### Serie 7400 Destornilladores dinamométricos ajustables con porta-puntas Rapidaptor de cambio rápido

Un ajuste del par de giro variable con altísima precisión del valor. El ajuste del valor del par de giro necesario es muy descomplicado y se puede realizar sin herramienta auxiliar. La escala de valores se puede leer muy fácilmente. Dispone de una señal de "clic". La tecnología Rapidaptor de cambio rápido permite un cambio ultrarrápido de las puntas. El par de desapriete es ilimitado para poder soltar tornillos fuertemente agarrotados. Con un mango Kraftform multicomponente que dispone de una zona dura y una zona blanda para alcanzar altas velocidades de trabajo y, al mismo tiempo, cuidar la palma de la mano del usuario. Adecuado para puntas con arrastre hexagonal exterior de 1/4" según la norma DIN ISO 1173-C 6,3 y E 6,3 (ISO 1173).

### Serie 7400 Destornilladores dinamométricos ajustables (0,1-3,0 Nm) con porta-puntas Rapidaptor de cambio rápido



	EAN							
Code	4013288	Art.No.		Nm	Nm	mm	mm	
05074770001 <sup>1)</sup>	179012	7430	1/4"	0,10-0,34	0,015	89	142	1
05074772001 <sup>1)</sup>	179128	7431	1/4"	0,30-1,00	0,05	89	142	1
05074774001 <sup>1)</sup>	179135	7432	1/4"	0,90-1,50	0,05	89	142	1
05074700001	100641	7440	1/4"	0,3-1,2	0,05	105	155	1
05074701001	100658	7441	1/4"	1,2-3,0	0,10	105	155	1

<sup>1)</sup> Con una lupa que se puede montar para facilitar la lectura de la escala.

### Serie 7400 Kraftform Mango de Pistola, Destornilladores dinamométricos ajustables (3,0-8,8 Nm) con porta-puntas Rapidaptor de cambio rápido



	EAN							
Code	4013288	Art.No.		Nm	Nm	mm	mm	
05074702001	101730	7442	1/4"	3,0-6,0	0,25	150	100	1
05074705001	119308	7443	1/4"	4,0-8,8	0,40	150	100	1

### Serie 7400 Kraftform ESD destornilladores dinamométricos ajustables (0,1-3,0 Nm) con porta-puntas Rapidaptor de cambio rápido

- Herramienta electroestáticamente segura gracias a la resistencia superficial de < 10<sup>9</sup> Ohmios

### Serie 7400 Kraftform ESD destornilladores dinamométricos ajustables (0,1-3,0 Nm) con porta-puntas Rapidaptor de cambio rápido



	EAN							
Code	4013288	Art.No.		Nm	Nm	mm	mm	
05074780001 <sup>1)</sup>	179159	7430 ESD	1/4"	0,10-0,34	0,015	89	142	1
05074782001 <sup>1)</sup>	179166	7431 ESD	1/4"	0,30-1,00	0,05	89	142	1
05074784001 <sup>1)</sup>	179173	7432 ESD	1/4"	0,90-1,50	0,05	89	142	1
05074730001	106964	7440 ESD	1/4"	0,3-1,2	0,05	105	155	1
05074731001	106971	7441 ESD	1/4"	1,2-3,0	0,10	105	155	1

<sup>1)</sup> Con una lupa que se puede montar para facilitar la lectura de la escala.

### Serie 7400 Destornilladores dinamométricos ajustables (2,5-29,0 in. lbs.) con porta-puntas Rapidaptor de cambio rápido



	EAN							
Code	4013288	Art.No.		in. lbs.	in. lbs.	mm	mm	
05074710001	102881	7445	1/4"	2,5-11,5	0,5	105	155	1
05074711001	102898	7446	1/4"	11,0-29,0	1,0	105	155	1

### Serie 7400 Kraftform Mango de Pistola, Destornilladores dinamométricos ajustables (25,0-55,0 in. lbs.) con porta-puntas Rapidaptor de cambio rápido



	EAN							
Code	4013288	Art.No.		in. lbs.	in. lbs.	mm	mm	
05074712001	102904	7447	1/4"	25,0-55,0	2,5	150	100	1

**AIR TALDE**

**Serie 7400 Kraftform ESD imperial, Destornilladores dinámicos ajustables (2,5-29,0 in.lbs.) con porta-puntas Rapidaptor de cambio rápido**

- Herramienta electroestáticamente segura gracias a la resistencia superficial de  $< 10^9$  Ohmios

**Serie 7400 Kraftform ESD imperial, Destornilladores dinámicos ajustables (2,5-29,0 in.lbs.) con porta-puntas Rapidaptor de cambio rápido**



	EAN							
Code	4013288	Art.No.		in. lbs.	in. lbs.	mm	mm	
05074733001	106988	7445 ESD	1/4"	2,5-11,5	0,5	105	155	1
05074734001	106995	7446 ESD	1/4"	11,0-29,0	1,0	105	155	1

**Serie 7400 Kraftform ESD Destornilladores dinámicos ajustables (0,1-1,0 Nm) con sistema de cambio rápido**

- Herramienta electroestáticamente segura gracias a la resistencia superficial de  $< 10^9$  Ohmios
- Adecuado para puntas con arrastre Halfmoon de 4 mm y HIOS de 4 mm

**Serie 7400 Kraftform ESD Destornilladores dinámicos ajustables (0,1-1,0 Nm) con sistema de cambio rápido**



	EAN							
Code	4013288	Art.No.	Nm	Nm	mm	mm		
05074786001 <sup>1)</sup>	179036	7435 ESD	0,10-0,34	0,015	89	142	5 7/16"	1
05074788001 <sup>1)</sup>	179029	7436 ESD	0,30-1,00	0,05	89	142	5 7/16"	1

<sup>1)</sup>Con una lupa que se puede montar para facilitar la lectura de la escala.

**1430 Kraftform Micro ESD Destornilladores dinámicos ajustables (0,02-0,11 Nm) con porta-puntas de cambio rápido**

- Herramienta electroestáticamente segura gracias a la resistencia superficial de  $< 10^9$  Ohmios
- Adecuado para puntas con arrastre Halfmoon de 4 mm y HIOS de 4 mm
- Aplicación en, por ej., smartphones, teléfonos móviles, cámaras fotográficas y aparatos electrónicos

**1430 Kraftform Micro ESD Destornilladores dinámicos ajustables (0,02-0,11 Nm) con porta-puntas de cambio rápido**



	EAN							
Code	4013288	Art.No.	Nm	Nm	mm			
05074802001 <sup>1)</sup>	179043	1430 ESD	0,02-0,06	0,0025	141	5 7/16"		1
05074804001 <sup>1)</sup>	179104	1431 ESD	0,05-0,11	0,005	141	5 7/16"		1

<sup>1)</sup>Con una lupa que se puede montar para facilitar la lectura de la escala.

### 7440/41 Juego Kraftform de Destornilladores dinámicos 0,3-3,0 Nm

Dos destornilladores dinámicos con un ajuste del par de giro variable con altísima precisión del valor. Un destornillador lleva un mango Kraftform tipo pistola para una transmisión del par de giro especialmente alta, multicomponente para mayores velocidades en aplicaciones de atornillar así como para un trabajo especialmente ergonómico. El ajuste del valor del par de giro necesario es muy descomplicado y se puede realizar sin herramienta auxiliar. La escala de valores se puede leer muy fácilmente. La tecnología Rapidaptor de cambio rápido permite un cambio ultrarrápido de las puntas. El par de desapriete es ilimitado para poder soltar tornillos fuertemente agarrotados. Con un mango Kraftform multicomponente que dispone de una zona dura y una zona blanda para alcanzar altas velocidades de trabajo y, al mismo tiempo, cuidar la palma de la mano del usuario. Incluye un surtido de puntas en una caja de material plástico de alta calidad y sumamente estable.

### 7440/41 Juego Kraftform de Destornilladores dinámicos 0,3-3,0 Nm



Code	EAN			
05074738001	4013288 112354			1
		7400	1x 7440, 1/4", 0,3-1,2 Nm; 1x 7441, 1/4", 1,2-3,0 Nm	
		867/1 TZ TORX®	1x TX 6x25; 1x TX 7x25; 1x TX 8x25; 1x TX 9x25; 1x TX 10x25; 1x TX 15x25; 1x TX 20x25; 1x TX 25x25; 1x TX 30x25	
		867/1 IP TORX PLUS®	1x 6 IPx25; 1x 7 IPx25; 1x 8 IPx25; 1x 9 IPx25; 1x 10 IPx25; 1x 15 IPx25; 1x 20 IPx25; 1x 25 IPx25; 1x 30 IPx25	
		840/1 Z Hex-Plus	1x 2,0x25; 1x 2,5x25; 1x 3,0x25; 1x 4,0x25; 1x 5,0x25; 1x 6,0x25	

### 7445/46/47 Juego Kraftform de Destornilladores dinámicos 2,5-55,0 in.lbs.



Code	EAN			
05350451001	4013288 161383			1
		7400 inch	1x 7445, 1/4", 2,5-11,5 in. lbs; 1x 7446, 1/4", 11,0-29,0 in. lbs	
		7400 Pistole inch	1x 7447, 25,0-55,0 in. lbs	
		867/1 TZ TORX®	1x TX 6x25; 1x TX 7x25; 1x TX 8x25; 1x TX 9x25; 1x TX 10x25; 1x TX 15x25; 1x TX 20x25; 1x TX 25x25; 1x TX 30x25	
		867/1 IP TORX PLUS®	1x 6 IPx25; 1x 7 IPx25; 1x 8 IPx25; 1x 9 IPx25; 1x 10 IPx25; 1x 15 IPx25; 1x 20 IPx25; 1x 25 IPx25; 1x 30 IPx25	

### 7440/41/42 Juego Kraftform de Destornilladores dinámicos 0,3-6,0 Nm



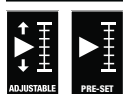
Code	EAN			
05074739001	4013288 113924			1
		7400	1x 7440, 1/4", 0,3-1,2 Nm; 1x 7441, 1/4", 1,2-3,0 Nm	
		7400 Pistole	1x 7442, 3,0-6,0 Nm	
		867/1 TZ TORX®	1x TX 6x25; 1x TX 7x25; 1x TX 8x25; 1x TX 9x25; 1x TX 10x25; 1x TX 15x25; 1x TX 20x25; 1x TX 25x25; 1x TX 30x25	
		867/1 IP TORX PLUS®	1x 6 IPx25; 1x 7 IPx25; 1x 8 IPx25; 1x 9 IPx25; 1x 10 IPx25; 1x 15 IPx25; 1x 20 IPx25; 1x 25 IPx25; 1x 30 IPx25	
		840/1 Z Hex-Plus	1x 2,0x25; 1x 2,5x25; 1x 3,0x25; 1x 4,0x25; 1x 5,0x25; 1x 6,0x25	

**AIR TALDE**

### 7443/61/9 Juego de montaje para sistemas de control de presión del neumático

Juego de herramientas de 9 piezas para el montaje y desmontaje profesional de sistemas de control de la presión de neumáticos. Con una tecnología dinamométrica para el apriete controlado de los tornillos. Herramientas manuales con el mango multicomponente tipo Kraftform para altas velocidades de trabajo y, al mismo tiempo, una gran ergonomía. Dos herramientas preajustadas para la conexión de la tuerca tapón con el tornillo, así como para atornillar el cuerpo de sensores con la válvula. Un mango Kraftform tipo pistola ajustable para valores de par de giro entre 4,0 y 8,8 Nm. Dos puntas TORX con función de sujeción, adaptador para vasos, dos aprieta-tuercas más contrasoprote de válvulas (a utilizar hasta 4,5 Nm). Herramienta adecuada para los sistemas de control de presión como por ej. Schrader®, Alligator®, VDO®.

### 7443/61/9 Juego de montaje para sistemas de control de presión del neumático



Code	EAN		
05074745001	4013288 168818		1
		7400 vor 1x 7461, 1,2 Nm	
		7400 Pistole 1x 7443, 4,0-8,8 Nm	
		300 TX 1x TX 10x1,4	
		870/1 1x 1/4"x25 <sup>1)</sup>	
		790 A/50 1x 11,0x50,0; 1x 12,0x50,0	
		867/4 TORX® HF 1x TX 15x50; 1x TX 20x50	
		327 1x 32	

<sup>1)</sup> Con bola; para llaves de vaso de uso manual

### 7443/12 Juego de montaje para sistemas de control de presión del neumático

Juego de herramientas de 12 piezas para el montaje y desmontaje profesional de sistemas de control de la presión de neumáticos. Con una tecnología dinamométrica para el apriete controlado de los tornillos. Herramientas manuales con el mango multicomponente tipo Kraftform para altas velocidades de trabajo y, al mismo tiempo, una gran ergonomía. Cinco herramientas preajustadas para la conexión entre la tuerca racor con el tornillo, así como para atornillar el cuerpo de sensores con la válvula. Dos enroscadores de válvula preajustados von valores de entre 0,25 y 0,45 Nm. Un mango Kraftform tipo pistola ajustable para valores del par de giro entre 4,0 y 8,8 Nm. Esta herramienta es adecuada para todos los sistemas de control de presión de neumáticos conocidos. Un apriete seguro gracias a las marcas de color inequívocas de los valores del par de giro (Beru/Huf®: TX 10 amarillo 1,25 Nm; Schrader®: TX 10 verde 1,4 Nm; Cup®/RTS®: TX 20 gris 2,0 Nm). El destornillador dinamométrico preajustado en el valor de 3,3 Nm acciona tanto la tuerca racor como el tornillo de conexión de los sensores del sistema Alligator. Además contiene: adaptador para vasos, dos puntas, contrasoprote de válvulas (para una utilización hasta 4,5 Nm).

### 7443/12 Juego de montaje para sistemas de control de presión del neumático



Code	EAN		
05074746001	4013288 178404		1
		7400 Pistole 1x 7443, 4,0-8,8 Nm	
		7400 vor 1x 7464, 3,3 Nm	
		300 TX 1x TX 10x1,25; 1x TX 10x1,4	
		790 A/50 1x 11,0x50,0; 1x 12,0x50,0	
		867/4 TORX® HF 1x TX 15x50; 1x TX 20x50	
		870/1 1x 1/4"x25 <sup>1)</sup>	
		300 V 1x 0,25; 1x 0,45	
		327 1x 32	

<sup>1)</sup> Con bola; para llaves de vaso de uso manual



**Serie 7400 Kraftform, destornilladores dinamométricos preajustados, ajustables (0,1-1,5 Nm) con sistema de cambio rápido Rapidaptor, con mango de 89 mm**

Destornillador dinamométrico de Wera. Con un valor de escala del par dinamométrico fijamente preajustado de fábrica en el menor valor de escala. Adecuado para todas aquellas aplicaciones en las cuales es necesario que se tenga un valor del par constantemente igual y en los que se requiera una alta exactitud repetitiva. El valor del par de apriete se puede modificar dentro del área de medición con una herramienta adicional (el juego de recalibración es obtenible bajo el número de código 05137003001). Luego, el valor ajustado ha de verificarse con ayuda de un aparato corriente de medición del par de giro. Se tiene un par de desapriete ilimitado para poder soltar tornillos agarrotados. Se dispone de la tecnología Rapidaptor – el sistema de cambio rápido para un cambio superveloz de las puntas.

Adecuado para puntas con arrastre de hexágono exterior de 1/4" según la norma DIN ISO 1173-C 6,3 y E 6,3 (ISO 1173). El mango tipo Kraftform es multicomponente y dispone de zonas duras y blandas para una mayor velocidad de trabajo así como un mayor cuidado de la superficie de la mano del usuario.

Por favor, tenga en cuenta: 1 Ncm = 0,01 Nm.

**Serie 7400 Kraftform, destornilladores dinamométricos preajustados, ajustables (0,1-1,5 Nm) con sistema de cambio rápido Rapidaptor, con mango de 89 mm**



	EAN						
Code	4013288	Art.No.		Nm	Nm	mm	mm
05074790001	179395	7450	1/4"	0,1	0,1-0,34	89	133
05074792001	179203	7451	1/4"	0,3	0,3-1,0	89	133
05074794001	179197	7452	1/4"	0,9	0,9-1,5	89	133

**Serie 7400 Kraftform, destornilladores dinamométricos preajustados, ajustables (0,3-3,0 Nm) con sistema de cambio rápido Rapidaptor, con mango de 105 mm**

Destornillador dinamométrico de Wera. Con un valor de escala del par dinamométrico fijamente preajustado de fábrica en el menor valor de la escala. Adecuado para todas aquellas aplicaciones en las cuales es necesario que se tenga un valor del par constantemente igual y en los que se requiera una alta exactitud repetitiva. El valor del par de apriete se puede modificar dentro del área de medición con una herramienta adicional (el juego de recalibración es obtenible bajo el número de código 05137001001). Luego, el valor ajustado ha de verificarse con ayuda de un aparato corriente de medición del par de giro. Se tiene un par de desapriete ilimitado para poder soltar tornillos agarrotados. Se dispone de la tecnología Rapidaptor – el sistema de cambio rápido para un cambio superveloz de las puntas.

Adecuado para puntas con arrastre de hexágono exterior de 1/4" según la norma DIN ISO 1173-C 6,3 y E 6,3 (ISO 1173). El mango tipo Kraftform es multicomponente y dispone de zonas duras y blandas para una mayor velocidad de trabajo así como un mayor cuidado de la superficie de la mano del usuario.

Por favor, tenga en cuenta: 1 Ncm = 0,01 Nm.

**Serie 7400 Kraftform, destornilladores dinamométricos preajustados, ajustables (0,3-3,0 Nm) con sistema de cambio rápido Rapidaptor, con mango de 105 mm**



	EAN						
Code	4013288	Art.No.		Nm	Nm	mm	mm
05074715001	102911	7460	1/4"	0,3	0,3-1,2	105	155
05074716001	102928	7461	1/4"	1,2	1,2-3,0	105	155

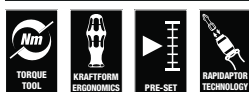
### Serie 7400 Kraftform Mango Pistola Destornilladores dinamo­métricos ajustables (3,0-8,8 Nm), preajustados con porta-puntas Rapidaptor de cambio rápido

Destornillador dinamo­métrico de Wera. El mango es tipo Kraftform de pistola para una transmisión de la fuerza especialmente alta. El mango es multicomponente y permite así unas velocidades de trabajo especialmente altas y un trabajo sumamente ergo­nómico. Con un valor del par dinamo­métrico fijamente preajustado de fábrica según el deseo del cliente. Adecuado para todas aquellas aplicaciones en las cuales es necesario que se tenga un valor del par constantemente igual y en los que se requiera una alta exactitud repetitiva. El valor del par de apriete se puede modificar dentro del área de medición con una herramienta adicional (el juego de recalibración es obtenible bajo el número de código 05137002001). Luego, el valor ajustado ha de verificarse con ayuda de un aparato corriente de medición del par de giro. Se tiene un par de desapriete ilimitado para poder soltar tornillos agarrotados. Se dispone de la tecnología Rapidaptor – el sistema de cambio rápido para un cambio superveloz de las puntas.

Adecuado para puntas con arrastre de hexágono exterior de 1/4" según la norma DIN ISO 1173-C 6,3 y E 6,3 (ISO 1173). El mango tipo Kraftform es multicomponente y dispone de zonas duras y blandas para una mayor velocidad de trabajo así como un mayor cuidado de la superficie de la mano del usuario.

Por favor, tenga en cuenta: 1 Ncm = 0,01 Nm.

### Serie 7400 Kraftform Mango Pistola Destornilladores dinamo­métricos ajustables (3,0-8,8 Nm), preajustados con porta-puntas Rapidaptor de cambio rápido



	EAN							
Code	4013288	Art.No.		Nm	Nm	mm	mm	
05074717001	102935	7462	1/4"	3,0	3,0-6,0	150	100	1
05074728001	156167	7463	1/4"	4,0	4,0-8,8	150	100	1

### Serie 7400 ESD Kraftform, destornilladores dinamo­métricos preajustados, ajustables (0,1-1,5 Nm) con sistema de cambio rápido Rapidaptor, con mango de 89

Destornillador dinamo­métrico de Wera. Ofrece una protección segura ante energía electrostática y los daños que ésta puede causar. Con un valor del par dinamo­métrico fijamente preajustado de fábrica en el menor valor de la escala. Adecuado para todas aquellas aplicaciones en las cuales es necesario que se tenga un valor del par constantemente igual y en los que se requiera una alta exactitud repetitiva. El valor del par de apriete se puede modificar dentro del área de medición con una herramienta adicional (el juego de recalibración es obtenible bajo el número de código 05137003001). Luego, el valor ajustado ha de verificarse con ayuda de un aparato corriente de medición del par de giro. Se dispone de la tecnología Rapidaptor – el sistema de cambio rápido para un cambio superveloz de las puntas. Se tiene un par de desapriete ilimitado para poder soltar tornillos agarrotados. El mango tipo Kraftform es multicomponente y dispone de zonas duras y blandas para una mayor velocidad de trabajo así como un mayor cuidado de la superficie de la mano del usuario.

Adecuado para puntas con arrastre de hexágono exterior de 1/4" según la norma DIN ISO 1173-C 6,3 y E 6,3 (ISO 1173).

Por favor, tenga en cuenta: 1 Ncm = 0,01 Nm.

- Herramienta electroestáticamente segura gracias a la resistencia superficial de  $\leq 10^9$  Ohmios

### Serie 7400 ESD Kraftform, destornilladores dinamo­métricos preajustados, ajustables (0,1-1,5 Nm) con sistema de cambio rápido Rapidaptor, con mango de 89



	EAN							
Code	4013288	Art.No.		Nm	Nm	mm	mm	
05074820001	179210	7450 ESD	1/4"	0,1	0,1-0,34	89	133	1
05074822001	179470	7451 ESD	1/4"	0,3	0,3-1,0	89	133	1
05074824001	179227	7452 ESD	1/4"	0,9	0,9-1,5	89	133	1



### Serie 7400 ESD Kraftform, destornilladores dinamo­métricos preajustados, ajustables (0,1-1,5 Nm) con sistema de cambio rápido Rapidaptor, con mango de 105

Destornillador dinamo­métrico de Wera. Ofrece una protección segura ante energía electrostática y los daños que ésta puede causar. Con un valor del par dinamo­métrico fijamente preajus­ tado de fábrica en el menor valor de la escala. Adecuado para todas aquellas aplicaciones en las cuales es necesario que se tenga un valor del par constantemente igual y en los que se requiera una alta exactitud repetitiva. El valor del par de apriete se puede modificar dentro del área de medición con una herra­ mienta adicional (el juego de recalibración es obtenible bajo el número de código 05137001001). Luego, el valor ajustado ha de verificarse con ayuda de un aparato corriente de medición del par de giro. Se tiene un par de desapriete ilimitado para poder soltar tornillos agarrotados. Se dispone de la tecnología Rapidaptor – el sistema de cambio rápido para un cambio superveloz de las puntas. Adecuado para puntas con arrastre de hexágono exterior de 1/4" según la norma DIN ISO 1173-C 6,3 y E 6,3 (ISO 1173). El mango tipo Kraftform es multicomponente y dispone de zonas duras y blandas para una mayor velocidad de trabajo así como un mayor cuidado de la superficie de la mano del usuario.

Por favor, tenga en cuenta: 1 Ncm = 0,01 Nm.

- Herramienta electroestáticamente segura gracias a la resistencia superficial de  $\leq 10^9$  Ohmios

### Serie 7400 ESD Kraftform, destornilladores dinamo­métricos preajustados, ajustables (0,1-1,5 Nm) con sistema de cambio rápido Rapidaptor, con mango de 105



	EAN							
Code	4013288	Art.No.		Nm	Nm	mm	mm	
05074840001	179487	7460 ESD	1/4"	0,3	0,3-1,2	105	155	1
05074842001	179098	7461 ESD	1/4"	1,2	1,2-3,0	105	155	1

### Serie 7400 Imperial Kraftform, Destornilladores dinamo­métricos ajustables (2,5-29,0 in. lbs.), preajustados con porta-puntas Rapidaptor de cambio rápido, con mango de 105 mm

Destornillador dinamo­métrico de Wera. Con un valor de escala del par dinamo­métrico fijamente preajustado de fábrica en el menor valor de la escala. Adecuado para todas aquellas aplicaciones en las cuales es necesario que se tenga un valor del par constantemente igual y en los que se requiera una alta exactitud repetitiva. El valor del par de apriete se puede modificar dentro del área de medición con una herramienta adicional (el juego de recalibración es obtenible bajo el número de código 05137001001). Luego, el valor ajustado ha de verificarse con ayuda de un aparato corriente de medición del par de giro. Se tiene un par de desapriete ilimitado para poder soltar tornillos agarrotados. Se dispone de la tecnología Rapidaptor – el sistema de cambio rápido para un cambio superveloz de las puntas. Adecuado para puntas con arrastre de hexágono exterior de 1/4" según la norma DIN ISO 1173-C 6,3 y E 6,3 (ISO 1173). El mango tipo Kraftform es multicomponente y dispone de zonas duras y blandas para una mayor velocidad de trabajo así como un mayor cuidado de la superficie de la mano del usuario.

Por favor, tenga en cuenta: 1 Ncm = 0,01 Nm.

### Serie 7400 Imperial Kraftform, Destornilladores dinamo­métricos ajustables (2,5-29,0 in. lbs.), preajustados con porta-puntas Rapidaptor de cambio rápido, con mango de 105 mm



	EAN							
Code	4013288	Art.No.		in. lbs.	in. lbs.	mm	mm	
05074720001	102942	7465	1/4"	2,5	2,5-11,5	105	155	1
05074722001	103116	7466	1/4"	11,0	11,0-29,0	105	155	1



**Serie 7400 Imperial Kraftform Mango de Pistola, Destornilladores dinamométricos ajustables (25,0-55,0 in. lbs.), preajustados con porta-puntas Rapidaptor de cambio rápido**

Destornillador dinamométrico de Wera. El mango es tipo Kraftform de pistola para una transmisión de la fuerza especialmente alta. El mango es multicomponente y permite así unas velocidades de trabajo especialmente altas y un trabajo sumamente ergonómico. Con un valor del par dinamométrico fijamente preajustado de fábrica según el deseo del cliente. Adecuado para todas aquellas aplicaciones en las cuales es necesario que se tenga un valor del par constantemente igual y en los que se requiera una alta exactitud repetitiva. El valor del par de apriete se puede modificar dentro del área de medición con una herramienta adicional (el juego de recalibración es obtenible bajo el número de código 05137002001). Luego, el valor ajustado ha de verificarse con ayuda de un aparato corriente de medición del par de giro. Se tiene un par de desapriete ilimitado para poder soltar tornillos agarrotados. Se dispone de la tecnología Rapidaptor – el sistema de cambio rápido para un cambio superveloz de las puntas. Adecuado para puntas con arrastre de hexágono exterior de 1/4" según la norma DIN ISO 1173-C 6,3 y E 6,3 (ISO 1173). El mango tipo Kraftform es multicomponente y dispone de zonas duras y blandas para una mayor velocidad de trabajo así como un mayor cuidado de la superficie de la mano del usuario.

Por favor, tenga en cuenta: 1 Ncm = 0,01 Nm.

**Serie 7400 Imperial Kraftform Mango de Pistola, Destornilladores dinamométricos ajustables (25,0-55,0 in. lbs.), preajustados con porta-puntas Rapidaptor de cambio rápido**



	EAN							
Code	4013288	Art.No.		in. lbs.	in. lbs.	mm	mm	
05074721001	102959	7467	1/4"	25,0	25,0-55,0	150	100	1

**Serie 7400 ESD Kraftform Destornilladores dinamométricos ajustables (0,1-1,0 Nm), preajustados, con porta-puntas de cambio rápido**

Destornillador dinamométrico de Wera. Ofrece una protección segura ante energía electrostática y los daños que ésta puede causar. Con un valor del par dinamométrico fijamente preajustado de fábrica en el menor valor de la escala. Adecuado para todas aquellas aplicaciones en las cuales es necesario que se tenga un valor del par constantemente igual y en los que se requiera una alta exactitud repetitiva. El valor del par de apriete se puede modificar dentro del área de medición con una herramienta adicional (el juego de recalibración es obtenible bajo el número de código 05137003001). Luego, el valor ajustado ha de verificarse con ayuda de un aparato corriente de medición del par de giro. Con sistema de cambio rápido para un cambio ultrarrápido de puntas. Se tiene un par de desapriete ilimitado para poder soltar tornillos agarrotados. El mango tipo Kraftform es multicomponente y dispone de zonas duras y blandas para una mayor velocidad de trabajo así como un mayor cuidado de la superficie de la mano del usuario. Adecuado para puntas con arrastre de tipo Halfmoon de 4 mm (serie de Wera 9) y de tipo HIOS de 4 mm (serie de Wera 21).

Por favor, tenga en cuenta: 1 Ncm = 0,01 Nm.

- Herramienta electroestáticamente segura gracias a la resistencia superficial de  $\leq 10^9$  Ohmios
- Adecuado para puntas con arrastre Halfmoon de 4 mm y HIOS de 4 mm

**Serie 7400 ESD Kraftform Destornilladores dinamométricos ajustables (0,1-1,0 Nm), preajustados, con porta-puntas de cambio rápido**



	EAN							
Code	4013288	Art.No.		Nm	Nm	mm	mm	
05074826001	179067	7455 ESD	0,1	0,1-0,34	89	138	5 1/4"	1
05074828001	179050	7456 ESD	0,3	0,3-1,0	89	138	5 1/4"	1

## 1460 ESD Kraftform Micro Destornilladores dinámicos ajustables, preajustados (0,02-0,11 Nm), con porta-puntas de cambio rápido

Con un par dinámico fijamente preajustado de fábrica en el menor valor de la escala. Adecuado para todas aquellas aplicaciones en las cuales es necesario que se tenga un valor del par constantemente igual y en los que se requiera una alta exactitud repetitiva. El valor del par de apriete se puede modificar dentro del área de medición con la herramienta adicional 05137004001. Luego, el valor ajustado ha de verificarse con ayuda de un aparato corriente de medición del par de giro. Dispone de un sistema compacto de mangos y varillas intercambiables para permitir unos trabajos de precisión en uniones atornilladas que requieren un control dinámico. El destornillador dinámico Kraftform Micro ESD es ideal para trabajos en uniones atornilladas con control dinámico en componentes con un riesgo electrostático. Es adecuado para puntas con arrastre de tipo Halfmoon de 4 mm (serie de Wera 9) y de tipo HIOS de 4 mm (serie de Wera 21). Dispone de una protección contra manipulaciones. Al alcanzar el par de giro preajustado se escucha y se palpa un sobreencastre de manera clara. La exactitud repetitiva está garantizada en un 100 %. El par de desapriete manual es ilimitado. La resistencia superficial es de  $\leq 10^9$  ohmios para ofrecer una protección segura contra energía electrostática. Ha sido elaborado según la norma DIN EN 61340-5-1. El sistema de mangos y varillas intercambiables permite un cambio ultrarrápido de las varillas. El mango es tipo Kraftform Micro y dispone de una caperuza giratoria así como de una zona de giro rápido lo cual permite un movimiento de giro sumamente veloz sin tener que cambiar de agarre lo cual ahorra mucho tiempo. Se dispone de una zona de potencia con zonas blandas integradas para permitir una transmisión muy alta de los pares de apriete y desapriete. Directamente por encima de la varilla se encuentra una zona de precisión para lograr el ángulo correcto de giro durante trabajos de ajuste. Las puntas se pueden fijar de una manera superrápida: simplemente se ha de montar la punta en la toma del útil, luego el autobloqueo funciona autónomamente, y la punta queda posicionada de manera segura en su lugar. Para cambiar la punta, simplemente se ha de mover el casquillo hacia adelante y luego se puede extraer la punta.

El casquillo de marcha libre permite una guía muy fácil de la herramienta durante el trabajo de atornillar. Las puntas son adecuadas para trabajos tanto manuales como mecánicos en atornilladoras eléctricas (entre otras de HIOS, Delvo, Sehan). El destornillador es adecuado para trabajos en, por ejemplo, smartphones, teléfonos móviles, cámaras y aparatos electrónicos, así como en laboratorios dentales y consultorios odontológicos.

Por favor, tenga en cuenta: 1 Ncm = 0,01 Nm.

- Herramienta electrostáticamente segura gracias a la resistencia superficial de  $\leq 10^9$  Ohmios
- Adecuado para el alojamiento de puntas de 4 mm tipo Halfmoon y de 4 mm tipo HIOS
- Aplicación en, por ej., smartphones, teléfonos móviles, cámaras fotográficas y aparatos electrónicos

## 1460 ESD Kraftform Micro Destornilladores dinámicos ajustables, preajustados (0,02-0,11 Nm), con porta-puntas de cambio rápido



	EAN							
Code	4013288	Art.No.	Nm	Nm	mm			
05074800001	168351	1460 ESD	0,035	0,02-0,06	131	5 1/4"		1
05074810001	179463	1461 ESD	0,050	0,05-0,11	131	5 1/4"		1

## Serie 7400 Kraftform, destornillador dinámico con valor de medición fijamente preajustado de fábrica según el deseo del cliente, con mango de 89 mm

Destornillador dinámico de Wera. Con un valor del par dinámico fijamente preajustado de fábrica según el deseo del cliente. Adecuado para todas aquellas aplicaciones en las cuales es necesario que se tenga un valor del par constantemente igual y en los que se requiera una alta exactitud repetitiva. El valor del par de apriete se puede modificar dentro del área de medición con una herramienta adicional (el juego de recalibración es obtenible bajo el número de código 05137003001). Luego, el valor ajustado ha de verificarse con ayuda de un aparato corriente de medición del par de giro. Se tiene un par de desapriete ilimitado para poder soltar tornillos agarrotados.

Se dispone de la tecnología Rapidaptor – el sistema de cambio rápido para un cambio superveloz de las puntas. Adecuado para puntas con arrastre de hexágono exterior de 1/4" según la norma DIN ISO 1173-C 6,3 y E 6,3 (ISO 1173).

El mango tipo Kraftform es multicomponente y dispone de zonas duras y blandas para una mayor velocidad de trabajo así como un mayor cuidado de la superficie de la mano del usuario.

Por favor, tenga en cuenta: 1 Ncm = 0,01 Nm.

## Serie 7400 Kraftform, destornillador dinámico con valor de medición fijamente preajustado de fábrica según el deseo del cliente, con mango de 89 mm



	EAN							
Code	4013288	Art.No.	Nm	mm	mm			
05074790010	188106	7450	1/4"	0,1-0,34	89	133	5 1/4"	1
05074792010	188113	7451	1/4"	0,3-1,0	89	133	5 1/4"	1
05074794010	188137	7452	1/4"	0,9-1,5	89	133	5 1/4"	1

**AIR TALDE**

### Serie 7400 Kraftform, destornillador dinamométrico con valor de medición fijamente preajustado de fábrica según el deseo del cliente, con mango de 105 mm

Destornillador dinamométrico de Wera. Con un valor del par dinamométrico fijamente preajustado de fábrica según el deseo del cliente. Adecuado para todas aquellas aplicaciones en las cuales es necesario que se tenga un valor del par constantemente igual y en los que se requiera una alta exactitud repetitiva. El valor del par de apriete se puede modificar dentro del área de medición con una herramienta adicional (el juego de recalibración es obtenible bajo el número de código 05137001001). Luego, el valor ajustado ha de verificarse con ayuda de un aparato corriente de medición del par de giro. Se tiene un par de desapriete ilimitado para poder soltar tornillos agarrotados.

Se dispone de la tecnología Rapidaptor – el sistema de cambio rápido para un cambio superveloz de las puntas. Adecuado para puntas con arrastre de hexágono exterior de 1/4" según la norma DIN ISO 1173-C 6,3 y E 6,3 (ISO 1173).

El mango tipo Kraftform es multicomponente y dispone de zonas duras y blandas para una mayor velocidad de trabajo así como un mayor cuidado de la superficie de la mano del usuario.

Por favor, tenga en cuenta: 1 Ncm = 0,01 Nm.

- Destornillador dinamométrico fijamente preajustado según el deseo del cliente con sistema de cambio rápido Rapidaptor
- Un cambio del ajuste solo es posible con herramienta adicional
- Para puntas de 1/4"
- Señal de aviso al alcanzar el valor preajustado
- Mango Kraftform para trabajos rápidos de uniones atornilladas

### Serie 7400 Kraftform, destornillador dinamométrico con valor de medición fijamente preajustado de fábrica según el deseo del cliente, con mango de 105 mm



	EAN	Art.No.						
Code	4013288		Nm	mm	mm			
05074715010	188144	7460	1/4"	0,3-1,2	105	155	6"	1
05074716010	188151	7461	1/4"	1,2-3,0	105	155	6"	1

### Serie 7400 Kraftform destornillador dinamométrico con valor de medición fijamente preajustado de fábrica según el deseo del cliente, mango Pistola

Destornillador dinamométrico de Wera. El mango es tipo Kraftform de pistola para una transmisión de la fuerza especialmente alta. El mango es multicomponente y permite así unas velocidades de trabajo especialmente altas y un trabajo sumamente ergonómico. Con un valor del par dinamométrico fijamente preajustado de fábrica según el deseo del cliente. Adecuado para todas aquellas aplicaciones en las cuales es necesario que se tenga un valor del par constantemente igual y en los que se requiera una alta exactitud repetitiva. El valor del par de apriete se puede modificar dentro del área de medición con una herramienta adicional (el juego de recalibración es obtenible bajo el número de código 05137002001). Luego, el valor ajustado ha de verificarse con ayuda de un aparato corriente de medición del par de giro. Se tiene un par de desapriete ilimitado para poder soltar tornillos agarrotados.

Se dispone de la tecnología Rapidaptor – el sistema de cambio rápido para un cambio superveloz de las puntas. Adecuado para puntas con arrastre de hexágono exterior de 1/4" según la norma DIN ISO 1173-C 6,3 y E 6,3 (ISO 1173).

El mango tipo Kraftform es multicomponente y dispone de zonas duras y blandas para una mayor velocidad de trabajo así como un mayor cuidado de la superficie de la mano del usuario.

Por favor, tenga en cuenta: 1 Ncm = 0,01 Nm.

### Serie 7400 Kraftform destornillador dinamométrico con valor de medición fijamente preajustado de fábrica según el deseo del cliente, mango Pistola



	EAN	Art.No.						
Code	4013288		Nm	mm	mm			
05074717010	188168	7462	1/4"	3,0-6,0	150	100	6"	1
05074728010	188199	7463	1/4"	4,0-8,8	150	100	6"	1

**Serie 7400 ESD Kraftform, destornillador dinamométrico con valor de medición fijamente preajustado de fábrica según el deseo del cliente, con mango de 89 mm**

Destornillador dinamométrico de Wera. Ofrece una protección segura ante energía electrostática y los daños que ésta puede causar. Con un valor del par dinamométrico fijamente preajustado de fábrica según el deseo del cliente. Adecuado para todas aquellas aplicaciones en las cuales es necesario que se tenga un valor del par constantemente igual y en los que se requiera una alta exactitud repetitiva. El valor del par de apriete se puede modificar dentro del área de medición con una herramienta adicional (el juego de recalibración es obtenible bajo el número de código 05137003001). Luego, el valor ajustado ha de verificarse con ayuda de un aparato corriente de medición del par de giro. Se tiene un par de desapriete ilimitado para poder soltar tornillos agarrotados.

Se dispone de la tecnología Rapidaptor – el sistema de cambio rápido para un cambio superveloz de las puntas. Adecuado para puntas con arrastre de hexágono exterior de 1/4" según la norma DIN ISO 1173-C 6,3 y E 6,3 (ISO 1173).

El mango tipo Kraftform es multicomponente y dispone de zonas duras y blandas para una mayor velocidad de trabajo así como un mayor cuidado de la superficie de la mano del usuario.

Por favor, tenga en cuenta: 1 Ncm = 0,01 Nm.

- Herramienta electroestáticamente segura gracias a la resistencia superficial de  $\leq 10^9$  Ohmios

**Serie 7400 ESD Kraftform, destornillador dinamométrico con valor de medición fijamente preajustado de fábrica según el deseo del cliente, con mango de 89 mm**



	EAN							
Code	4013288	Art.No.		Nm	mm	mm		
05074820010	188205	7450 ESD	1/4"	0,1-0,34	89	133	5 1/4"	1
05074822010	188212	7451 ESD	1/4"	0,3-1,0	89	133	5 1/4"	1
05074824010	188229	7452 ESD	1/4"	0,9-1,5	89	133	5 1/4"	1

**Serie 7400 ESD Kraftform, destornillador dinamométrico con valor de medición fijamente preajustado de fábrica según el deseo del cliente, con mango de 105 mm**

Destornillador dinamométrico de Wera. Ofrece una protección segura ante energía electrostática y los daños que ésta puede causar. Con un valor del par dinamométrico fijamente preajustado de fábrica según el deseo del cliente. Adecuado para todas aquellas aplicaciones en las cuales es necesario que se tenga un valor del par constantemente igual y en los que se requiera una alta exactitud repetitiva. El valor del par de apriete se puede modificar dentro del área de medición con una herramienta adicional (el juego de recalibración es obtenible bajo el número de código 05137001001).

Luego, el valor ajustado ha de verificarse con ayuda de un aparato corriente de medición del par de giro. Se dispone de la tecnología Rapidaptor – el sistema de cambio rápido para un cambio superveloz de las puntas. Se tiene un par de desapriete ilimitado para poder soltar tornillos agarrotados.

El mango tipo Kraftform es multicomponente y dispone de zonas duras y blandas para una mayor velocidad de trabajo así como un mayor cuidado de la superficie de la mano del usuario. Adecuado para puntas con arrastre de hexágono exterior de 1/4" según la norma DIN ISO 1173-C 6,3 y E 6,3 (ISO 1173).

Por favor, tenga en cuenta: 1 Ncm = 0,01 Nm.

- Herramienta electroestáticamente segura gracias a la resistencia superficial de  $\leq 10^9$  Ohmios

**Serie 7400 ESD Kraftform, destornillador dinamométrico con valor de medición fijamente preajustado de fábrica según el deseo del cliente, con mango de 105 mm**



	EAN							
Code	4013288	Art.No.		Nm	mm	mm		
05074840010	188236	7460 ESD	1/4"	0,3-1,2	105	133	6"	1
05074842010	188243	7461 ESD	1/4"	1,2-3,0	105	155	6"	1

**Serie 7400 Imperial Kraftform, destornillador dinamo­ métrico con valor de medición fijamente preajustado de fábrica según el deseo del cliente, con mango de 105 mm**

Destornillador dinamo­ métrico de Wera. Con un valor del par dinamo­ métrico fijamente preajustado de fábrica según el deseo del cliente. Adecuado para todas aquellas aplicaciones en las cuales es necesario que se tenga un valor del par constantemente igual y en los que se requiera una alta exactitud repetitiva. El valor del par de apriete se puede modificar dentro del área de medición con una herramienta adicional (el juego de recalibración es obtenible bajo el número de código 05137001001).

Luego, el valor ajustado ha de verificarse con ayuda de un aparato corriente de medición del par de giro. Se tiene un par de desapriete ilimitado para poder soltar tornillos agarrotados. Se dispone de la tecnología Rapidaptor – el sistema de cambio rápido para un cambio superveloz de las puntas. Adecuado para puntas con arrastre de hexágono exterior de 1/4" según la norma DIN ISO 1173-C 6,3 y E 6,3 (ISO 1173).

El mango tipo Kraftform es multicomponente y dispone de zonas duras y blandas para una mayor velocidad de trabajo así como un mayor cuidado de la superficie de la mano del usuario.

Por favor, tenga en cuenta: 1 Ncm = 0,01 Nm.

**Serie 7400 Imperial Kraftform, destornillador dinamo­ métrico con valor de medición fijamente preajustado de fábrica según el deseo del cliente, con mango de 105 mm**



	EAN							
Code	4013288	Art.No.		in. lbs.	mm	mm		
05074720010	188250	7465	1/4"	2,5-11,5	105	155	6"	1
05074722010	188267	7466	1/4"	11,0-29,0	105	155	6"	1

**Serie 7400 Imperial Kraftform, destornillador dinamo­ métrico con valor de medición fijamente preajustado de fábrica según el deseo del cliente, mango Pistola**

Destornillador dinamo­ métrico de Wera. El mango es tipo Kraftform de pistola para una transmisión de la fuerza especialmente alta. El mango es multicomponente y permite así unas velocidades de trabajo especialmente altas y un trabajo sumamente ergonómico. Con un valor del par dinamo­ métrico fijamente preajustado de fábrica según el deseo del cliente. Adecuado para todas aquellas aplicaciones en las cuales es necesario que se tenga un valor del par constantemente igual y en los que se requiera una alta exactitud repetitiva. El valor del par de apriete se puede modificar dentro del área de medición con una herramienta adicional (el juego de recalibración es obtenible bajo el número de código 05137002001).

Luego, el valor ajustado ha de verificarse con ayuda de un aparato corriente de medición del par de giro. Se tiene un par de desapriete ilimitado para poder soltar tornillos agarrotados. Se dispone de la tecnología Rapidaptor – el sistema de cambio rápido para un cambio superveloz de las puntas. Adecuado para puntas con arrastre de hexágono exterior de 1/4" según la norma DIN ISO 1173-C 6,3 y E 6,3 (ISO 1173).

El mango tipo Kraftform es multicomponente y dispone de zonas duras y blandas para una mayor velocidad de trabajo así como un mayor cuidado de la superficie de la mano del usuario.

Por favor, tenga en cuenta: 1 Ncm = 0,01 Nm.

**Serie 7400 Imperial Kraftform, destornillador dinamo­ métrico con valor de medición fijamente preajustado de fábrica según el deseo del cliente, mango Pistola**



	EAN							
Code	4013288	Art.No.		in. lbs.	mm	mm		
05074721010	188274	7467	1/4"	25,0-55,0	150	100	6"	1





### Serie 7400 ESD Kraftform, destornillador dinamométrico con valor de medición fijamente preajustado de fábrica según el deseo del cliente, con porta-puntas de cambio rápido

Destornillador dinamométrico de Wera. Ofrece una protección segura ante energía electrostática y los daños que ésta puede causar. Con un valor del par dinamométrico fijamente preajustado de fábrica según el deseo del cliente. Adecuado para todas aquellas aplicaciones en las cuales es necesario que se tenga un valor del par constantemente igual y en los que se requiera una alta exactitud repetitiva. El valor del par de apriete se puede modificar dentro del área de medición con la herramienta adicional 05137003001.

Luego, el valor ajustado ha de verificarse con ayuda de un aparato corriente de medición del par de giro. Se dispone de la tecnología Rapidaptor – el sistema de cambio rápido para un cambio superveloz de las puntas. Se tiene un par de desapriete ilimitado para poder soltar tornillos agarrotados.

El mango tipo Kraftform es multicomponente y dispone de zonas duras y blandas para una mayor velocidad de trabajo así como un mayor cuidado de la superficie de la mano del usuario.

Adecuado para puntas con arrastre de tipo Halfmoon de 4 mm (serie de Wera 9) y de tipo HIOS de 4 mm (serie de Wera 21).

Por favor, tenga en cuenta: 1 Ncm = 0,01 Nm.

- Herramienta electroestáticamente segura gracias a la resistencia superficial de  $\leq 10^9$  Ohmios
- Adecuado para puntas con arrastre Halfmoon de 4 mm y HIOS de 4 mm

### Serie 7400 ESD Kraftform, destornillador dinamométrico con valor de medición fijamente preajustado de fábrica según el deseo del cliente, con porta-puntas de cambio rápido



	EAN							
Code	4013288	Art.No.	Nm	mm	mm			
05074826010	188281	7455 ESD	0,1-0,34	89	138	5 1/4"		1
05074828010	188298	7456 ESD	0,3-1,0	89	138	5 1/4"		1

### 1460 ESD Kraftform Micro destornillador dinamométrico con valor de medición fijamente preajustado de fábrica según el deseo del cliente, con porta-puntas de cambio rápido

Con un par dinamométrico fijamente preajustado según el deseo del cliente. El valor del par de apriete se puede modificar dentro del área de medición con una herramienta adicional (el juego de recalibración es obtenible bajo el número de código 05137004001). Luego, el valor ajustado ha de verificarse con ayuda de un aparato corriente de medición del par de giro.

Dispone de un sistema compacto de mangos y varillas intercambiables para permitir unos trabajos de precisión en uniones atornilladas que requieren un control dinamométrico. El destornillador dinamométrico Kraftform Micro ESD es ideal para trabajos en uniones atornilladas con control dinamométrico en componentes con un riesgo electrostático. Es adecuado para puntas con arrastre de tipo Halfmoon de 4 mm (serie de Wera 9) y de tipo HIOS de 4 mm (serie de Wera 21). Dispone de una protección contra manipulaciones. Al alcanzar el par de giro preajustado se escucha y se palpa un sobreencastre de manera clara. La exactitud repetitiva está garantizada en un 100 %.

El par de desapriete manual es ilimitado. La resistencia superficial es de  $\leq 10^9$  Ohmios para ofrecer una protección segura contra energía electrostática. Ha sido elaborado según la norma DIN EN 61340-5-1. El sistema de mangos y varillas intercambiables permite un cambio ultrarrápido de las varillas. El mango es tipo Kraftform Micro y dispone de una caperuza giratoria así como de una zona de giro rápido lo cual permite un movimiento de giro sumamente veloz sin tener que cambiar de agarre lo cual ahorra mucho tiempo. Se dispone de una zona de potencia con zonas blandas integradas para permitir una transmisión muy alta de los pares de apriete y desapriete. Directamente por encima de la varilla se encuentra una zona de precisión para lograr el ángulo correcto de giro durante trabajos de ajuste. Las puntas se pueden fijar de una manera superrápida: simplemente se ha de montar la punta en la toma del útil, luego el autobloqueo funciona autónomamente, y la punta queda posicionada de manera segura en su lugar. Para cambiar la punta, simplemente se ha de mover el casquillo hacia adelante y luego se puede extraer la punta. El casquillo de marcha libre permite una guía muy fácil de la herramienta durante el trabajo de atornillar. Las puntas son adecuadas para trabajos tanto manuales como mecánicos en atornilladoras eléctricas (entre otras de HIOS, Delvo, Sehan).

El destornillador es adecuado para trabajos en, por ejemplo, smartphones, teléfonos móviles, cámaras y aparatos electrónicos, así como en laboratorios dentales y consultorios odontológicos.

Por favor, tenga en cuenta: 1 Ncm = 0,01 Nm.

- Herramienta electroestáticamente segura gracias a la resistencia superficial de  $\leq 10^9$  Ohmios
- Adecuado para el alojamiento de puntas de 4 mm tipo Halfmoon y de 4 mm tipo HIOS
- Aplicación en, por ej., smartphones, teléfonos móviles, cámaras fotográficas y aparatos electrónicos

**1460 ESD Kraftform Micro destornillador dinamométrico con valor de medición fijamente preajustado de fábrica según el deseo del cliente, con porta-puntas de cambio rápido**



	EAN							
Code	4013288	Art.No.	Nm	mm				
05074800010	188304	1460 ESD	0,02-0,06	131	5 1/4"			1
05074810010	188311	1461 ESD	0,05-0,11	131	5 1/4"			1

### 300 Hex Destorpar

Destornillador dinamométrico de Wera con par de apriete fijo para tornillos de hexágono interior. Protegido contra manipulaciones. Con una varilla hexagonal delgada. Un par de desapriete ilimitado para poder soltar tornillos agarrotados. El mango Kraftform multicomponente sirve para un trabajo agradable y ergonómico y previene la formación de ampollas y callosidades. Las zonas duras de agarre garantizan una alta velocidad de trabajo mientras que las zonas blandas de agarre permiten la transmisión de pares de giro mayores.

Con perfil tipo Hex-Plus que evita el desgaste por redondeo de las cabezas de los tornillos. La punta Black Point ofrece una alta protección anticorrosiva así como una gran exactitud de posicionamiento.

### 300 Hex Destorpar



	EAN							
Code	4013288		Nm	ft. lb.	mm	mm	mm	
05027910001	096425	2,0	1,4	1,0	4	3,5	65	1
05027911001	096432	2,5	2,0	1,5	4	3,8	65	1
05027912001	096449	3,0	3,0	2,2	4	3,8	65	1

### 300 Hex Destorpar, Mango Pistola



	EAN							
Code	4013288		Nm	ft. lb.	mm	mm	mm	
05027913001	099150	4,0	5,0	3,7	160	100	65	1

### 300 TX Destorpar TORX®

- Para tornillos de TORX® interior

### 300 TX Destorpar TORX®



	EAN							
Code	4013288		Nm	ft. lb.	mm	mm	mm	
05027930001	093325	TX 6	0,6	0,4	4	3,5	65	1
05027931001	093332	TX 7	0,9	0,7	4	3,5	65	1
05027932001	093349	TX 8	1,2	0,9	4	3,5	65	1
05027933001	093356	TX 9	1,4	1,0	4	3,5	65	1
05027934001	093370	TX 10	2,0	1,5	4	3,8	65	1
05027935001	093363	TX 15	3,0	2,2	4	3,8	65	1

### 300 TX Destorpar TORX®, Mango Pistola



	EAN							
Code	4013288		Nm	ft. lb.	mm	mm	mm	
05027936001	099143	TX 20	5,0	3,7	160	100	65	1

### 300 IP Destorpar TORX PLUS®

- Para tornillos TORX PLUS® interior

### 300 IP Destorpar TORX PLUS®



	EAN							
Code	4013288		Nm	ft. lb.	mm	mm	mm	
05028040001	093387	6 IP	0,6	0,4	4	3,5	65	1
05028041001	093394	7 IP	0,9	0,7	4	3,5	65	1
05028042001	093431	8 IP	1,2	0,9	4	3,5	65	1
05028043001	093400	9 IP	1,4	1,0	4	3,5	65	1
05028044001	093417	10 IP	2,0	1,5	4	3,8	65	1
05028045001	093424	15 IP	3,0	2,2	4	3,8	65	1

**AIR TALDE**

### 300 IP Destorpar TORX PLUS®, Mango Pistola



	EAN							
Code	4013288		Nm	ft.lb.	mm	mm	mm	
05028046001	099136	20 IP	5,0	3,7	160	100	65	1

### 400 Hex Destorpar

“Destorpar” Wera con valor de apriete fijo para tornillos de hexágono interior. Protegido contra manipulaciones. El robusto acoplamiento a fricción emite una señal de salto claramente audible y palpable cuando se alcanza el par de giro preajustado. Ahora, exceder el apriete más allá del par ajustado ya no es posible. El par de aflojado es siempre mayor que el par de apriete ajustado. De esta forma, en la mayoría de los casos no se necesitan otras herramientas adicionales para aflojar uniones atornilladas.

La forma del mango de esta herramienta ocupa completamente toda la mano, y los dedos se alojan suavemente dentro de las molduras redondeadas. De esta forma se garantiza una transmisión de la fuerza óptima y de forma ergonómica.

### 400 Hex Destorpar



	EAN							
Code	4013288		Nm	mm	mm	mm		
05005080001	208835	4,0	4,0	60	48	100	2 3/8"	1
05005081001	208842	5,0	5,0	60	48	100	2 3/8"	1

### 400 TX Destorpar

- Para tornillos de TORX® interior

### 400 TX Destorpar



	EAN							
Code	4013288		Nm	mm	mm	mm		
05005090001	208811	TX 20	4,0	60	48	100	2 3/8"	1
05005091001	208828	TX 25	5,0	60	48	100	2 3/8"	1

### Llave dinamométrica con carraca reversible Click-Torque A 5

Llave dinamométrica de salto en el diseño inconfundible de Wera. Una construcción muy robusta se combina con una enorme precisión según la norma DIN EN ISO 6789-1:2017-07. El valor de par que se precisa se ajusta y asegura de manera muy fácil. Además, el efecto de encastre claramente audible y palpable tan pronto se alcanzan los valores de la escala, facilita el ajuste seguro del par de apriete que se desea obtener.

El sistema mecánico de activación es muy robusto y garantiza que se escuche y sienta una señal de activación clara tan pronto se alcance el valor del par de giro preajustado. Para el apriete hacia la derecha, y con carraca reversible de 45 dientes.

- Con arrastre de cuadradillo 1/4", carraca reversible, 45 dientes
- Rango de medición: 2,5-25 Nm; la exactitud es de +/- el 4% según la norma DIN EN ISO 6789-1:2017-07

### Llave dinamométrica con carraca reversible Click-Torque A 5, 2,5-25 Nm



	EAN							
Code	4013288		Nm	Nm	lbf. ft.	mm	mm	
05075604001	193179	1/4"	2,5-25	1,0	1-18	290	121	1

## Llave dinamométrica con carraca reversible Click-Torque A 6

- Con arrastre hexagonal de 1/4", carraca reversible, 45 dientes
- Rango de medición: 2,5-25 Nm; la exactitud es de +/- el 4% según la norma DIN EN ISO 6789-1:2017-07

## Llave dinamométrica con carraca reversible Click-Torque A 6, 2,5-25 Nm



	EAN							
Code	4013288		Nm	Nm	lbf. ft.	mm	mm	
05075605001	193186	1/4"	2,5-25	1,0	1-18	290	121	1

## Click-Torque A 6 Set 1

Llave dinamométrica de salto en el diseño inconfundible de Wera. Una construcción muy robusta y una gran precisión según la norma DIN EN ISO 6789-1:2017-07. Un ajuste y un bloqueo muy fácil del valor determinado. La señal de encastre claramente audible y palpable al alcanzar el valor de escala facilita adicionalmente el ajuste seguro del par de giro deseado.

El mecanismo robusto de activación garantiza una señal muy claramente audible y palpable al alcanzar el valor del par de giro ajustado. Para el apriete a la derecha y con una carraca de inversión de 45 dientes. La llave dinamométrica de salto de Wera viene acompañada por una gran gama de accesorios de los cuales se compone este práctico juego de útiles. El juego contiene: Click-Torque A 6 1/4" 2,5 – 25 Nm, 6 vasos con arrastre de 1/4", 11 puntas Hex-Plus de hexágono interior, de ranura en cruz PH y tipo TORX®, más los accesorios que se componen de la prolongación y el adaptador.

## Click-Torque A 6 Set 1



Code	EAN		
05130110001	205643		1
		<b>Click-Torque A 6</b> 1x 1/4", 2,5-25 Nm	
		<b>851/4 TZ PH</b> 1x PH 2x50	
		<b>867/4 Z TORX®</b> 1x TX 15x50; 1x TX 20x50; 1x TX 25x50; 1x TX 27x50; 1x TX 30x50; 1x TX 40x50	
		<b>840/4 Z Hex-Plus</b> 1x 3,0x50; 1x 4,0x50; 1x 5,0x50; 1x 6,0x50	
		<b>870/1</b> 1x 1/4"x25 <sup>1)</sup>	
		<b>8794 SA</b> 1x 1/4"x75,0	
		<b>8790 HMA</b> 1x 6,0x23,0; 1x 7,0x23,0; 1x 8,0x23,0; 1x 10,0x23,0; 1x 12,0x23,0; 1x 13,0x23,0	
		<b>K240</b> 1x 50,0x240,0	

<sup>1)</sup>Con bola; para llaves de vaso de uso manual

**AIR TALDE**

## Bicycle Set Torque 1

El juego de 16 piezas de Wera, la empresa especialista en herramientas para atornillar, soluciona los problemas más relevantes en torno a la bicicleta y controla de forma fiable los pares de apriete que se aplican para proteger los componentes sensibles de una bici.

Con una llave dinamométrica de salto con el diseño inconfundible de Wera. Una versión muy robusta que ofrece una enorme precisión según la norma DIN EN ISO 6789-1:2017-07. El valor definido se puede ajustar y asegurar muy fácilmente. El encastre claramente audible y palpable cuando se alcanzan los valores de par de la escala, facilita adicionalmente el ajuste seguro del par de giro deseado.

La llave es adecuada para el apriete hacia la derecha, y la carraca de inversión cuenta con 45 dientes. La llave dinamométrica es extremadamente compacta, así que ocupa muy poco espacio, y se ve completada por accesorios que están adaptados al área del par de apriete correspondiente así como a las uniones atornilladas más frecuentes que existen en bicicletas. Todo esto viene en un estuche de material textil muy robusto que además protege las superficies en las cuales se deposita.

El juego contiene: Click-Torque A 5, 1/4", 2,5 – 25 Nm, 4 vasos con arrastre de 1/4", 7 vasos de punta Hex-Plus de hexágono interior, y 4 vasos de punta TORX®. Los vasos y los vasos de punta disponen del sistema de búsqueda fácil de herramienta "Take it easy", con diferentes colores según el tamaño, para encontrar la herramienta precisa de forma más sencilla y más rápidamente. Los vasos de punta disponen de la función de retención para un trabajo especialmente cómodo en uniones atornilladas sin que el tornillo se caiga de la herramienta.

El juego incluye un surtido increíblemente compacto para ofrecer mucha herramienta en muy poco espacio. El estuche textil es sumamente robusto y duradero. Además, el material textil exterior ofrece una protección adicional de las superficies en las cuales se deposita el estuche.

El bajo peso y el volumen reducido permiten una excelente movilidad del usuario. Los vasos de punta ofrecen todas las ventajas de la tecnología de puntas de Wera como la exactitud de encaje, la enorme resistencia contra el desgaste así como la excelente concentricidad.

## Bicycle Set Torque 1



Code	EAN		
05004180001	4013288 207685		1
		<b>Click-Torque A 5</b> 1x 1/4", 2,5-25 Nm	
		<b>8790 HMA</b> 1x 10,0x23,0; 1x 13,0x23,0; 1x 14,0x23,0; 1x 15,0x23,0	
		<b>8767 A</b> 1x TX 10x28,0; 1x TX 20x28,0; 1x TX 25x28,0; 1x TX 30x28,0	
		<b>8740 A HF</b> 1x 3,0x28,0; 1x 4,0x28,0; 1x 5,0x28,0; 1x 5,0x100,0; 1x 6,0x28,0; 1x 6,0x100,0; 1x 8,0x28,0	
		<b>K240</b> 1x 50,0x240,0	

## Llave dinamométrica con carraca reversible Click-Torque B 1

- Con arrastre de cuadradillo 3/8", carraca reversible, 45 dientes
- Rango de medición: 10-50 Nm; la exactitud es de +/- el 3% según la norma DIN EN ISO 6789-1:2017-07

## Llave dinamométrica con carraca reversible Click-Torque B 1, 10-50 Nm



Code	EAN		Nm	Nm	lbf. ft.	mm	mm	
05075610001	4013288 193193	3/8"	10-50	2,5	8-36	360	140	1



### Llave dinamométrica con carraca reversible Click-Torque B 2

- Con arrastre de cuadradillo  $\frac{3}{8}$ ", carraca reversible, 45 dientes
- Rango de medición: 20-100 Nm; la exactitud es de +/- el 3% según la norma DIN EN ISO 6789-1:2017-07

#### Click-Torque B 2 Llave dinamométrica con carraca reversible, 20-100 Nm



Code	EAN		Nm	Nm	lbf. ft.	mm	mm	
05075611001	193209	$\frac{3}{8}$ "	20-100	5,0	15-73	405	140	1

### Llave dinamométrica con carraca reversible Click-Torque C 1

- Con arrastre cuadradillo de  $\frac{1}{2}$ ", carraca reversible, 45 dientes
- Rango de medición: 10-50 Nm; la exactitud es de +/- el 3% según la norma DIN EN ISO 6789-1:2017-07

#### Llave dinamométrica con carraca reversible Click-Torque C 1, 10-50 Nm



Code	EAN		Nm	Nm	lbf. ft.	mm	mm	
05075620001	193216	$\frac{1}{2}$ "	10-50	2,5	8-36	360	140	1

### Llave dinamométrica con carraca reversible Click-Torque C 2

- Con arrastre cuadradillo de  $\frac{1}{2}$ ", carraca reversible, 45 dientes
- Rango de medición: 20-100 Nm; la exactitud es de +/- el 3% según la norma DIN EN ISO 6789-1:2017-07

#### Llave dinamométrica con carraca reversible Click-Torque C 2, 20-100 Nm



Code	EAN		Nm	Nm	lbf. ft.	mm	mm	
05075621001	193223	$\frac{1}{2}$ "	20-100	5,0	15-73	405	140	1

### Llave dinamométrica con carraca reversible Click-Torque C 3

- Con arrastre cuadradillo de  $\frac{1}{2}$ ", carraca reversible, 45 dientes
- Rango de medición: 40-200 Nm; la exactitud es de +/- el 3% según la norma DIN EN ISO 6789-1:2017-07

#### Llave dinamométrica con carraca reversible Click-Torque C 3, 40-200 Nm



Code	EAN		Nm	Nm	lbf. ft.	mm	mm	
05075622001	193230	$\frac{1}{2}$ "	40-200	10,0	30-146	510	140	1

### Click-Torque C 3 Set 1

Juego de llave dinamométrica de salto en el diseño inconfundible de Wera. Una versión sumamente robusta de enorme exactitud según la norma DIN EN ISO 6789-1:2017-07. El valor definido se puede ajustar y asegurar de manera muy sencilla. El encastre claramente audible y palpable al alcanzarse los valores de escala facilita adicionalmente el ajuste seguro del valor de par de apriete deseado. El mecanismo de salto robusto garantiza una señal de bloqueo audible y palpable muy clara cuando se alcanza el valor de par preajustado. Adecuada para el apriete hacia la derecha y con una carraca de inversión de 45 dientes. La llave dinamométrica y los accesorios compatibles con ésta, se encuentran alojados de manera extremadamente compacta en un estuche robusto de material textil que protege las superficies de trabajo contra rasguños.

El estuche contiene: Click-Torque C 3, 1/2", 40-200 Nm, 4 vasos con arrastre de 1/2", 7 vasos de puntas Hex-Plus de hexágono interior y tipo TORX®, más una prolongación.

#### Click-Torque C 3 Set 1, 40-200 Nm



Code	EAN		
05075680001	4013288 207609		1
		<b>Click-Torque C 3</b> 1x 1/2", 40-200 Nm	
		<b>8790 HMC</b> 1x 10,0x37,0; 1x 13,0x37,0; 1x 17,0x37,0; 1x 19,0x37,0	
		<b>8767 C HF</b> 1x TX 30x60,0; 1x TX 40x60,0; 1x TX 45x60,0; 1x TX 50x60,0	
		<b>8740 C HF</b> 1x 6,0x60,0; 1x 8,0x60,0; 1x 10,0x60,0	
		<b>8794 SC</b> 1x 1/2"x125,0	

### Click-Torque C 3 Set 2 para trabajos de atornillado en hormigón, 40-200 Nm

Juego de herramientas para atornillar tornillos de seguridad en hormigón con pares de giro definidos según las prescripciones del fabricante del tornillo.

Con sus marcas a color según el tamaño correspondiente, el sistema de búsqueda rápida de la herramienta "Take it easy" permite encontrar el útil que se precisa de forma veloz y fácil.

- Para atornillar tornillos de seguridad en hormigón con pares de giro definidos según las prescripciones del fabricante del tornillo
- Llaves de vaso 8790 C Impaktor para el uso con aire comprimido o taladros eléctricos de golpe con arrastre de 12,5 mm = 1/2" (de 13 mm hasta 21 mm)
- Llave dinamométrica Click-Torque C 3 con carraca de conmutación (área de medición: 40-200 Nm; precisión ± 3 % según la norma DIN EN ISO 6789-1:2017-07)
- Un juego de 11 piezas en una caja de herramientas de alta calidad de material textil

#### Click-Torque C 3 Set 2 para trabajos de atornillado en hormigón, 40-200 Nm



Code	EAN		
05075681001	4013288 217561		1
		<b>Click-Torque C 3</b> 1x 1/2", 40-200 Nm	
		<b>8790 C Impaktor</b> 1x 13,0x38,0; 1x 14,0x38,0; 1x 15,0x38,0; 1x 16,0x38,0; 1x 17,0x38,0; 1x 18,0x38,0; 1x 19,0x38,0; 1x 20,0x38,0; 1x 21,0x38,0	
		<b>8894 SC</b> 1x 1/2"x125,0	

### Llave dinamométrica con carraca reversible Click-Torque C 4

- Con arrastre cuadradillo de 1/2", carraca reversible, 45 dientes
- Rango de medición: 60-300 Nm; la exactitud es de +/- el 3% según la norma DIN EN ISO 6789-1:2017-07

### Llave dinamométrica con carraca reversible Click-Torque C 4, 60-300 Nm



	EAN							
Code	4013288		Nm	Nm	lbf. ft.	mm	mm	
05075623001	193247	1/2"	60-300	10,0	45-220	595	140	1

### Llave dinamométrica con carraca reversible Click-Torque C 5

- Con arrastre cuadradillo de 1/2", carraca reversible, 45 dientes
- Rango de medición: 80-400 Nm; la exactitud es de +/- el 3% según la norma DIN EN ISO 6789-1:2017-07

### Llave dinamométrica con carraca reversible Click-Torque C 5, 80-400 Nm



	EAN							
Code	4013288		Nm	Nm	lbf. ft.	mm	mm	
05075624001	193254	1/2"	80-400	10,0	60-295	680	140	1

### Llave dinamométrica con carraca reversible Click-Torque E 1

- Con arrastre cuadradillo de 3/4", carraca reversible, 45 dientes
- Rango de medición: 200-1000 Nm; la exactitud es de +/- el 3% según la norma DIN EN ISO 6789-1:2017-07

### Llave dinamométrica con carraca reversible Click-Torque E 1, 200-1000 Nm



	EAN							
Code	4013288		Nm	Nm	lbf. ft.	mm	mm	
05075630001	193261	3/4"	200-1000	20,0	148-737	1250	140	1

### Click-Torque C 2 Push R/L Llave dinamométrica ajustable para apriete a derecha e izquierda

Llave dinamométrica Click en el inconfundible diseño de Wera. Para apriete a derecha e izquierda. Diseño muy robusto con alta precisión según norma DIN EN ISO 6789-1:2017-07. Fácil ajuste y aseguramiento del par.

El click audible y palpable al ajustar los valores de la escala facilita el ajuste seguro del valor de par deseado. El robusto mecanismo de desacople garantiza una señal claramente audible y palpable al alcanzar el par de apriete ajustado.

Con un útil arrastre de cuadradillo de 1/2", que ayuda al cambio de dirección. Arrastre con retención de vasos.

- Para el apriete a derecha e izquierda mediante el conmutado ultra suave del arrastre de cuadradillo.
- Rango de medición: 20-100 Nm; la exactitud es de +/- el 3% según la norma DIN EN ISO 6789-1:2017-07
- 45 dientes y arrastre de cuadradillo de 1/2" con retención de vasos
- El valor del par de giro deseado se ajusta y asegura de forma fácil, y tan pronto se alcanzan los valores de la escala se oye y siente un mecanismo de encastre
- Dispone de un mecanismo de activación claramente audible y palpable al alcanzar el par de apriete preajustado

### Click-Torque C 2 Push R/L Llave dinamométrica para apriete a derecha e izquierda, 20-100 Nm



	EAN							
Code	4013288		Nm	Nm	lbf. ft.	mm	mm	
05075625001 <sup>1)</sup>	218926	1/2"	20-100	5,0	15-73	405	140	1

<sup>1)</sup> Disponible a partir de mayo de 2021

### Click-Torque C 3 Push R/L Llave dinamométrica para apriete a derecha e izquierda, 40-200 Nm

- Rango de medición: 40-200 Nm; la exactitud es de +/- el 3% según la norma DIN EN ISO 6789-1:2017-07
- Para el apriete a derecha e izquierda mediante el conmutado ultra suave del arrastre de cuadradillo.
- 45 dientes y arrastre de cuadradillo de 1/2" con retención de vasos

### Click-Torque C 3 Push R/L Llave dinamométrica para apriete a derecha e izquierda, 40-200 Nm



Code	EAN		Nm	Nm	lbf. ft.	mm	mm	
05075626001 <sup>1)</sup>	218933	1/2"	40-200	10,0	30-146	510	140	1

<sup>1)</sup>Disponible a partir de mayo de 2021

### Click-Torque E 1 Push R/L Llave dinamométrica para apriete a derecha e izquierda, 200-1000 Nm

- Para el apriete a derecha e izquierda mediante el conmutado ultra suave del arrastre de cuadradillo.
- Rango de medición: 200-1000 Nm; la exactitud es de +/- el 3% según la norma DIN EN ISO 6789-1:2017-07
- 45 dientes y arrastre de cuadradillo de 3/4".

### Click-Torque E 1 Push R/L Llave dinamométrica para apriete a derecha e izquierda, 200-1000 Nm



Code	EAN		Nm	Nm	lbf. ft.	mm	mm	
05075631001 <sup>1)</sup>	219053	3/4"	200-1000	20,0	148-737	1250	140	1

<sup>1)</sup>Disponible a partir de mayo de 2021

### Llave dinamométrica para herramientas de inserción Click-Torque X 1

Llave dinamométrica de salto en el diseño inconfundible de Wera. Una construcción muy robusta se combina con una enorme precisión según la norma DIN EN ISO 6789-1:2017-07. El valor de par que se precisa, se ajusta y asegura de manera muy fácil. Además, el efecto de encastre claramente audible y palpable tan pronto se alcanzan los valores de la escala, facilita el ajuste seguro del par de apriete que se desea obtener. El sistema mecánico de activación es muy robusto y garantiza que se escuche y sienta una señal de activación clara tan pronto se alcance el valor del par de giro preajustado. Para el apriete hacia la derecha y la izquierda, y con un cuadradillo de inserción de 9x12 mm para la toma de los útiles correspondientes de inserción.

- Con toma para herramientas de inserción intercambiables de 9x12 mm
- Rango de medición: 2,5-25 Nm; la exactitud es de +/- el 4% según la norma DIN EN ISO 6789-1:2017-07

### Llave dinamométrica para herramientas de inserción Click-Torque X 1, 2,5-25 Nm



Code	EAN		Nm	Nm	lbf. ft.	mm	mm	
05075651001	193773	9x12	2,5-25	1,0	1-18	283	121	1

### Llave dinamométrica para herramientas de inserción Click-Torque X 2

- Con toma para herramientas de inserción intercambiables de 9x12 mm
- Rango de medición: 10-50 Nm; la exactitud es de +/- el 3% según la norma DIN EN ISO 6789-1:2017-07

### Llave dinamométrica para herramientas de inserción Click-Torque X 2, 10-50 Nm



Code	EAN		Nm	Nm	lbf. ft.	mm	mm	
05075652001	193797	9x12	10-50	2,5	8-36	338	140	1

### Llave dinamométrica para herramientas de inserción Click-Torque X 3

- Con toma para herramientas de inserción intercambiables de 9x12 mm
- Rango de medición: 20-100 Nm; la exactitud es de +/- el 3% según la norma DIN EN ISO 6789-1:2017-07

### Llave dinamométrica para herramientas de inserción Click-Torque X 3, 20-100 Nm



	EAN							
Code	4013288		Nm	Nm	lbf. ft.	mm	mm	
05075653001	193780	9x12	20-100	5,0	15-73	372	140	1

### Llave dinamométrica para herramientas de inserción Click-Torque X 4

- Con toma para herramientas de inserción intercambiables de 14x18 mm
- Rango de medición: 40-200 Nm; la exactitud es de +/- el 3% según la norma DIN EN ISO 6789-1:2017-07

### Llave dinamométrica para herramientas de inserción Click-Torque X 4, 40-200 Nm



	EAN							
Code	4013288		Nm	Nm	lbf. ft.	mm	mm	
05075654001	193803	14x18	40-200	10,0	30-146	480	140	1

### Llave dinamométrica para herramientas de inserción Click-Torque X 5

- Con toma para herramientas de inserción intercambiables de 14x18 mm
- Rango de medición: 60-300 Nm; la exactitud es de +/- el 3% según la norma DIN EN ISO 6789-1:2017-07

### Llave dinamométrica para herramientas de inserción Click-Torque X 5, 60-300 Nm



	EAN							
Code	4013288		Nm	Nm	lbf. ft.	mm	mm	
05075655001	193810	14x18	60-300	10,0	45-220	570	140	1

### Llave dinamométrica para herramientas de inserción Click-Torque X 6

- Con toma para herramientas de inserción intercambiables de 14x18 mm
- Rango de medición: 80-400 Nm; la exactitud es de +/- el 3% según la norma DIN EN ISO 6789-1:2017-07

### Llave dinamométrica para herramientas de inserción Click-Torque X 6, 80-400 Nm



	EAN							
Code	4013288		Nm	Nm	lbf. ft.	mm	mm	
05075656001	193827	14x18	80-400	10,0	60-295	655	140	1



### Llave dinamométrica ajustable, preajustada para herramientas de inserción Click-Torque XP 1

Llave dinamométrica con valor de par de giro preajustado para todas aquellas aplicaciones en las cuales se necesita constantemente el mismo par de apriete, y en las cuales es necesario que haya una alta precisión repetitiva. El par de giro puede ser modificado dentro del área de medición. El robusto acoplamiento a fricción emite una señal de salto claramente audible y palpable cuando se alcanza el par de giro preajustado.

La llave es adecuada para el apriete hacia la derecha y hacia la izquierda, gracias a la toma de cuadradillo interior para herramientas intercambiables de inserción. En caso de que se deseara, y previa demanda, se pueden suministrar herramientas con un par de apriete preajustado que tenga un valor deseado diferente al par de giro pre-establecido, siempre que el nuevo valor esté dentro del área de medición definida.

- Con toma de cuadradillo interior (9x12 mm) para herramientas intercambiables de inserción; apriete hacia la derecha y hacia la izquierda
- Llave dinamométrica de par de giro en el diseño inconfundible de Wera
- Rango de medición: 2,5-25 Nm; la exactitud es de +/- el 2% según la norma DIN EN ISO 6789-1:2017-07
- El par de giro preajustado puede ser modificado dentro del área de medición en el laboratorio de pruebas

### Llave dinamométrica ajustable, preajustada para herramientas de inserción Click-Torque XP 1, 2,5-25 Nm



Code	EAN		Nm	Nm	lbf. ft.	mm	mm	
05075670001	206169	9x12	2,5	2,5-25	2-18	217	137	1
05075670010 <sup>1)</sup>	206206	9x12	2,5	2,5-25	2-18	217	137	1

<sup>1)</sup>Bajo demanda se pueden suministrar herramientas con diferente par pre-establecido

### Llave dinamométrica ajustable, preajustada para herramientas de inserción Click-Torque XP 2

- Con toma de cuadradillo interior (9x12 mm) para herramientas intercambiables de inserción; apriete hacia la derecha y hacia la izquierda
- Rango de medición: 10-50 Nm; la exactitud es de +/- el 2% según la norma DIN EN ISO 6789-1:2017-07
- El par de giro preajustado puede ser modificado dentro del área de medición en el laboratorio de pruebas

### Llave dinamométrica ajustable, preajustada para herramientas de inserción Click-Torque XP 2, 10-50 Nm



Code	EAN		Nm	Nm	lbf. ft.	mm	mm	
05075671001	206176	9x12	10,0	10-50	8-36	262	137	1
05075671010 <sup>1)</sup>	206213	9x12	10,0	10-50	8-36	262	137	1

<sup>1)</sup>Bajo demanda se pueden suministrar herramientas con diferente par pre-establecido

### Llave dinamométrica ajustable, preajustada para herramientas de inserción Click-Torque XP 3

- Con toma de cuadradillo interior (9x12 mm) para herramientas intercambiables de inserción; apriete hacia la derecha y hacia la izquierda
- Rango de medición: 15-100 Nm; la exactitud es de +/- el 2% según la norma DIN EN ISO 6789-1:2017-07
- El par de giro preajustado puede ser modificado dentro del área de medición en el laboratorio de pruebas

### Llave dinamométrica ajustable, preajustada para herramientas de inserción Click-Torque XP 3, 15-100 Nm



Code	EAN		Nm	Nm	lbf. ft.	mm	mm	
05075672001	206183	9x12	15,0	15-100	11-74	332	137	1
05075672010 <sup>1)</sup>	207999	9x12	15,0	15-100	11-74	332	137	1

<sup>1)</sup>Bajo demanda se pueden suministrar herramientas con diferente par pre-establecido

### Llave dinamométrica ajustable, preajustada para herramientas de inserción Click-Torque XP 4

- Con toma de cuadradillo interior (14x18) para herramientas intercambiables de inserción; apriete hacia la derecha y hacia la izquierda
- Rango de medición: 20-250 Nm; la exactitud es de +/- el 2% según la norma DIN EN ISO 6789-1:2017-07
- El par de giro preajustado puede ser modificado dentro del área de medición en el laboratorio de pruebas

### Llave dinamométrica ajustable, preajustada para herramientas de inserción Click-Torque XP 4, 20-250 Nm



	EAN							
Code	4013288		Nm	Nm	lbf. ft.	mm	mm	
05075673001	206190	14x18	20,0	20-250	15-184	457	145	1
05075673010 <sup>1)</sup>	206220	14x18	20,0	20-250	15-184	457	145	1

<sup>1)</sup> Bajo demanda se pueden suministrar herramientas con diferente par pre-establecido

### 7770 Llave de boca de inserción

- Herramienta cuadrada de inserción de 9x12 mm
- Para llaves dinamométricas de la serie Click-Torque X y XP con toma de 9x12 mm
- Aplicación: cabezas de tornillos hexagonales o tuercas hexagonales
- Con bloqueo de perno
- Gracias a la construcción con material de acero cromo-vanadio, las herramientas de inserción se prestan para cargas más altas durante su utilización

#### A Forma

05078600001  
05078601001  
05078602001  
05078603001  
05078604001  
05078605001



#### B Forma

05078606001  
05078607001  
05078608001  
05078609001  
05078610001  
05078611001  
05078612001



### 7770 Llave de boca de inserción



	EAN							
Code	4013288	mm	mm	mm	mm	mm		
05078600001	196101	7	39,0	22,0	22,0	5,0		1
05078601001	196095	8	39,0	22,0	22,0	5,0		1
05078602001	196088	9	39,0	22,0	22,0	5,0		1
05078603001	196071	10	39,0	22,0	22,0	5,0		1
05078604001	196064	11	39,0	22,0	22,0	5,0		1
05078605001	196057	12	39,0	22,0	22,0	5,0		1
05078606001	196040	13	41,0	24,0	30,0	7,0		1
05078607001	196033	14	41,0	24,0	30,0	7,0		1
05078608001	196026	15	41,0	24,0	30,0	7,0		1
05078609001	196019	16	41,0	24,0	30,0	7,0		1
05078610001	196002	17	41,0	24,0	30,0	7,0		1
05078611001	196118	18	41,0	24,0	30,0	7,0		1
05078612001	196125	19	41,0	24,0	30,0	7,0		1

## 7780 Llave de boca de inserción

Llave de boca de inserción, para cabezas de tornillos hexagonales o tuercas hexagonales; para llaves dinamométricas de la serie Click-Torque X y XP con toma de 14x18 mm.

**A**

Forma

05078670001



**B**

Forma

05078671001

05078672001

05078673001

05078674001

05078675001

05078676001



**C**

Forma

05078677001

05078678001

05078679001

05078680001

05078681001



**D**

Forma

05078682001

05078683001

05078684001

05078685001

05078686001

05078687001



## 7780 Llave de boca de inserción



	EAN						
Code	4013288	mm	mm	mm	mm	mm	
05078670001	196729	13	56,0	32,0	30,0	7,0	1
05078671001	196736	14	58,0	33,0	32,0	8,0	1
05078672001	196743	15	58,0	33,0	32,0	8,0	1
05078673001	196750	16	58,0	33,0	32,0	9,0	1
05078674001	196767	17	58,0	33,0	32,0	9,0	1
05078675001	196774	18	58,0	33,0	32,0	9,7	1
05078676001	196781	19	58,0	33,0	32,0	9,7	1
05078677001	196798	21	61,0	36,0	52,0	11,0	1
05078678001	196804	22	61,0	36,0	52,0	11,0	1
05078679001	196811	24	61,0	36,0	52,0	12,0	1
05078680001	196828	26	61,0	36,0	52,0	13,0	1
05078681001	196835	27	61,0	36,0	52,0	13,0	1
05078682001	196842	29	61,0	36,0	52,0	14,0	1
05078683001	196859	30	61,0	36,0	52,0	14,0	1
05078684001	196866	32	61,0	36,0	52,0	14,0	1
05078685001	196873	36	61,0	36,0	52,0	15,0	1
05078686001	196880	38	61,0	36,0	52,0	15,0	1
05078687001	196897	41	61,0	36,0	52,0	15,0	1

## 7771 Llave anular de inserción

Llave anular de inserción, para cabezas de tornillos hexagonales o tuercas hexagonales; para llaves dinamométricas de la serie Click-Torque X y XP con toma de 9x12 mm.

**A**

Forma

05078620001

05078621001

05078622001

05078623001

05078624001



**B**

Forma

05078625001

05078626001

05078627001

05078628001

05078629001

05078630001

05078631001

05078632001



**C**

Forma

05078633001



## 7771 Llave anular de inserción



	EAN						
Code	4013288	mm	mm	mm	mm	mm	
05078620001	196163	7	41,0	24,0	22,0	8,0	1
05078621001	196156	8	41,0	24,0	22,0	8,0	1
05078622001	196170	9	41,0	24,0	22,0	8,0	1
05078623001	196187	10	41,0	24,0	22,0	8,0	1
05078624001	196194	11	41,0	24,0	22,0	8,0	1
05078625001	196200	12	44,0	27,0	22,0	11,0	1
05078626001	196217	13	44,0	27,0	22,0	11,0	1
05078627001	196224	14	44,0	27,0	22,0	11,0	1
05078628001	196231	15	44,0	27,0	22,0	11,0	1
05078629001	196248	16	44,0	27,0	22,0	11,0	1
05078630001	196255	17	44,0	27,0	22,0	11,0	1
05078631001	196262	18	44,0	27,0	22,0	11,0	1
05078632001	196279	19	44,0	27,0	22,0	11,0	1
05078633001	196286	21	51,0	34,0	33,0	15,0	1

**AIR TALDE**

### 7781 Llave anular de inserción

Llave anular de inserción, para cabezas de tornillos hexagonales o tuercas hexagonales; para llaves dinamométricas de la serie Click-Torque X y XP con toma de 14x18 mm.

#### A Forma

05078690001  
05078691001  
05078692001



#### B Forma

05078693001  
05078694001  
05078695001  
05078696001  
05078697001  
05078698001  
05078699001



#### C Forma

05078700001  
05078701001  
05078702001  
05078703001  
05078704001  
05078705001



### 7781 Llave anular de inserción



	EAN						
Code	4013288	mm	mm	mm	mm	mm	
05078690001	196132	13	62,0	37,0	30,0	11,0	1
05078691001	196576	14	62,0	37,0	30,0	11,0	1
05078692001	196583	15	62,0	37,0	30,0	11,0	1
05078693001	196590	16	64,0	39,0	28,0	12,0	1
05078694001	196606	17	64,0	39,0	28,0	12,0	1
05078695001	196620	18	64,0	39,0	28,0	12,0	1
05078696001	196637	19	64,0	39,0	28,0	12,0	1
05078697001	196644	21	64,0	39,0	28,0	12,0	1
05078698001	196613	22	64,0	39,0	28,0	12,0	1
05078699001	196651	24	64,0	39,0	28,0	12,0	1
05078700001	196668	27	81,0	56,0	53,0	21,0	1
05078701001	196675	30	81,0	56,0	53,0	21,0	1
05078702001	196682	32	81,0	56,0	53,0	21,0	1
05078703001	196699	34	81,0	56,0	53,0	21,0	1
05078704001	196705	36	81,0	56,0	53,0	21,0	1
05078705001	196712	41	81,0	56,0	53,0	21,0	1

### 7772 A Carraca de inserción, reversible

Carraca de inserción, reversible, para llaves de vaso de cuadrado de 1/4" así como piezas de inserción de 1/4" con arrastre de cuadradillo; para llaves dinamométricas de la serie Click-Torque X y XP con toma de 9x12 mm.



	EAN						
Code	4013288		mm	mm	mm	mm	
05078635001	196347	1/4"	49,0	32,0	28,0	15,0	1

### 7772 B Carraca de inserción, reversible

Carraca de inserción, reversible, para llaves de vaso de cuadrado de 3/8" así como piezas de inserción de 3/8" con arrastre de cuadradillo; para llaves dinamométricas de la serie Click-Torque X y XP con toma de 9x12 mm.



	EAN						
Code	4013288		mm	mm	mm	mm	
05078636001	196446	3/8"	52,0	35,0	35,0	21,0	1

### 7772 C Carraca de inserción, reversible

Carraca de inserción, reversible, para llaves de vaso de cuadrado de 1/2" así como piezas de inserción de 1/2" con arrastre de cuadradillo; para llaves dinamométricas de la serie Click-Torque X y XP con toma de 9x12 mm.



	EAN						
Code	4013288		mm	mm	mm	mm	
05078637001	196453	1/2"	58,0	41,0	42,0	23,0	1

### 7782 C Carraca de inserción, reversible

Carraca de inserción, reversible, para llaves de vaso de cuadrado de 1/2" así como piezas de inserción de 1/2" con arrastre de cuadradillo; para llaves dinámicas de la serie Click-Torque X y XP con toma de 14x18 mm.

#### 7782 C Carraca de inserción, reversible



	EAN							
Code	4013288		mm	mm	mm	mm	mm	
05078707001	196552	1/2"	66,0	41,0	42,0	23,0		1

### 7782 E Carraca de inserción, reversible

Carraca de inserción, reversible, para llaves de vaso de cuadrado de 3/4" así como piezas de inserción de 3/4" con arrastre de cuadradillo; para llaves dinámicas de la serie Click-Torque X y XP con toma de 14x18 mm.

#### 7782 E Carraca de inserción, reversible



	EAN							
Code	4013288		mm	mm	mm	mm	mm	
05078708001	196569	3/4"	90,0	65,0	65,0	36,0		1

### 7773 A Herramienta de inserción con cuadradillo

Herramienta de inserción con cuadradillo, para llaves de vaso de cuadrado de 1/4" así como piezas de inserción de 1/4" con arrastre de cuadradillo; para llaves dinámicas de la serie Click-Torque X y XP con toma de 9x12 mm.

#### 7773 A Herramienta de inserción con cuadradillo



	EAN							
Code	4013288		mm	mm				
05078200001	023742	1/4"	44,0	28,0	21,0	14,0		1

#### 7773 B Herramienta de inserción con cuadradillo



	EAN							
Code	4013288		mm	mm				
05078205001	023759	3/8"	44,0	28,0	21,0	14,0		1

#### 7773 C Herramienta de inserción con cuadradillo



	EAN							
Code	4013288		mm	mm	mm	mm		
05078210001	023766	1/2"	44,0	28,0	21,0	14,0		1



### 7783 C Herramienta de inserción con cuadradillo

Herramienta de inserción con cuadradillo, para llaves de vaso de cuadrado de  $\frac{1}{2}$ " así como piezas de inserción de  $\frac{1}{2}$ " con arrastre de cuadradillo; para llaves dinámicas de la serie Click-Torque X y XP con toma de 14x18 mm.

#### 7783 C Herramienta de inserción con cuadradillo



	EAN							
Code	4013288		mm	mm				
05078345001	024183	$\frac{1}{2}$ "	65,0	40,0	30,0	18,0		1

### 7783 E Herramienta de inserción con cuadradillo pasante

Herramienta de inserción con cuadradillo, para llaves de vaso de cuadrado de  $\frac{3}{4}$ " así como piezas de inserción de  $\frac{3}{4}$ " con arrastre de cuadradillo; para llaves dinámicas de la serie Click-Torque X y XP con toma de 14x18 mm.

#### 7783 E Herramienta de inserción con cuadradillo pasante



	EAN							
Code	4013288		mm	mm	mm	mm		
05078710001	196460	$\frac{3}{4}$ "	70,0	45,0	40,0	25,0		1

### 7774/1 Herramienta de inserción adaptador de puntas de $\frac{1}{4}$ "

Herramienta de inserción adaptador de puntas de  $\frac{1}{4}$ "; para llaves dinámicas de la serie Click-Torque X y XP con toma de 9x12 mm.

#### 7774/1 Herramienta de inserción adaptador de puntas de $\frac{1}{4}$ "



	EAN						
Code	4013288		mm	mm	mm	mm	
05078640001	196316	$\frac{1}{4}$ "	42,0	25,0	22,0	12,5	1

### 7774/2 Herramienta de inserción adaptador de puntas de $\frac{5}{16}$ "

Herramienta de inserción adaptador de puntas de  $\frac{5}{16}$ "; para llaves dinámicas de la serie Click-Torque X y XP con toma de 9x12 mm.

#### 7774/2 Herramienta de inserción adaptador de puntas de $\frac{5}{16}$ "



	EAN						
Code	4013288		mm	mm	mm	mm	
05078641001	196309	$\frac{5}{16}$ "	42,0	25,0	22,0	12,5	1

### 7774/3 Herramienta de inserción adaptador de puntas de $\frac{5}{16}$ "

Herramienta de inserción adaptador de puntas de  $\frac{5}{16}$ "; para llaves dinámicas de la serie Click-Torque X y XP con toma de 14x18 mm.

#### 7774/3 Herramienta de inserción adaptador de puntas de $\frac{5}{16}$ "



	EAN						
Code	4013288		mm	mm	mm	mm	
05078642001	196293	$\frac{5}{16}$ "	58,0	33,0	30,0	13,0	1

### 7775 Llave anular de inserción, abierta

Llave anular de inserción, abierta, para cabezas de tornillos hexagonales o tuercas hexagonales; para llaves dinamométricas de la serie Click-Torque X y XP con toma de 9x12 mm.

#### A Forma

05078650001  
05078651001  
05078652001  
05078653001  
05078654001  
05078655001



#### B Forma

05078656001  
05078657001  
05078658001



### 7775 Llave anular de inserción, abierta



	EAN							
Code	4013288	mm	mm	mm	mm	mm		
05078650001	196330	10	44,0	27,0	22,0	11,0		1
05078651001	196361	11	44,0	27,0	22,0	11,0		1
05078652001	196378	12	44,0	27,0	22,0	11,0		1
05078653001	196385	13	44,0	27,0	22,0	11,0		1
05078654001	196392	14	44,0	27,0	22,0	11,0		1
05078655001	196408	17	44,0	27,0	22,0	11,0		1
05078656001	196415	18	49,0	32,0	33,0	15,0		1
05078657001	196422	19	49,0	32,0	33,0	15,0		1
05078658001	196439	22	49,0	32,0	33,0	15,0		1

### 7776 Herramienta de inserción de TORX® exterior

Herramienta de inserción de TORX® exterior; para llaves dinamométricas de la serie Click-Torque X y XP con toma de 9x12 mm.

#### A Forma

05078660001  
05078661001  
05078662001  
05078663001



#### B Forma

05078664001



### 7776 Herramienta de inserción de TORX® exterior



	EAN							
Code	4013288		mm	mm	mm	mm		
05078660001	195968	TX 6	40,0	23,0	22,0	8,0		1
05078661001	195975	TX 8	40,0	23,0	22,0	8,0		1
05078662001	195982	TX 10	40,0	23,0	22,0	8,0		1
05078663001	195999	TX 12	40,0	23,0	22,0	8,0		1
05078664001	196149	TX 14	45,0	28,0	22,0	11,0		1

### 7786 Herramienta de inserción de TORX® exterior

Herramienta de inserción de TORX® exterior; para llaves dinámicas de la serie Click-Torque X y XP con toma de 14x18 mm.

**A**

Forma

05078714001  
05078715001



**B**

Forma

05078716001  
05078717001



### 7786 Herramienta de inserción de TORX® exterior



	EAN							
Code	4013288		mm	mm	mm	mm		
05078714001	196507	TX 14	37,0	62,0	30,0	11,0		1
05078715001	196514	TX 18	37,0	62,0	30,0	11,0		1
05078716001	196521	TX 20	40,0	65,0	32,0	12,0		1
05078717001	196538	TX 24	40,0	65,0	32,0	12,0		1

### 7779/1 Adaptador de inserción

Adaptador de inserción para el uso de herramientas de inserción con cuadrado exterior de 14x18 mm en llaves dinámicas con cuadrado interior de 9x12 mm; para llaves dinámicas de la serie Click-Torque X y XP con toma de 9x12 mm.

### 7779/1 Adaptador de inserción



	EAN							
Code	4013288	mm	mm	mm	mm	mm		
05078666001	196323	14x18	9x12	49,0	33,0	32,0		1

### 7779/2 Adaptador de inserción

Adaptador de inserción para el uso de herramientas de inserción con cuadrado exterior de 9x12 mm en llaves dinámicas con cuadrado interior de 14x18 mm; para llaves dinámicas de la serie Click-Torque X y XP con toma de 14x18 mm.

### 7779/2 Adaptador de inserción



	EAN							
Code	4013288	mm	mm	mm	mm	mm		
05078667001	196545	9x12	14x18	52,0	27,0	28,0		1

### 7790/1 Herramienta de inserción para unión por soldadura, 9x12 mm

Herramienta de inserción para unión por soldadura; para llaves dinámicas de la serie Click-Torque X con toma de 9x12 mm.

### 7790/1 Herramienta de inserción para unión por soldadura



	EAN							
Code	4013288	mm	mm	mm	mm			
05078720001	196354	24,0	8,0	22,0	14,0			1

### 7790/2 Herramienta de inserción para unión por soldadura

Herramienta de inserción para unión por soldadura; para llaves dinámicas de la serie Click-Torque X y XP con toma de 14x18 mm.

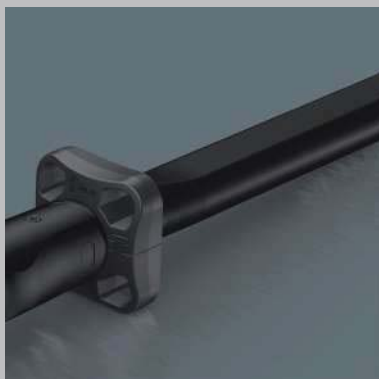
### 7790/2 Herramienta de inserción para unión por soldadura



	EAN							
Code	4013288	mm	mm	mm	mm			
05078721001	196477	38,0	13,0	31,0	22,0			1

### Collarín Click-Torque

El casquillo evita que el mango de la llave dinamométrica Click-Torque toque la base del material en el que se está trabajando. De esta manera se evitan ensuciamientos y daños al depositar la herramienta durante el proceso de trabajo. Además, el casquillo evita que la herramienta ruede cuando se deposita. Dentro de la caja de depósito o de transporte de la llave, el casquillo ayuda a sostener la llave dinamométrica Click-Torque de forma segura. Es muy fácil colocar el casquillo en el tubo de la llave dinamométrica y volver a soltarlo.



### 7762 Collarín Click-Torque M3

Collarín Click-Torque como accesorio para llave dinamométrica Click-Torque B 1, B 2, C 1, C 2, C 3, C 4, X 2, X 3, X 4, X 5, XP 4, Click-Torque Push R/L C 2 y Click-Torque Push R/L C 3.

### 7762 Collarín Click-Torque M3



	EAN							
Code	4013288	mm	mm	mm				
05078709001	211767	55,0	70,0	21,5				1

### 7761 Collarín Click-Torque M4

Collarín Click-Torque como accesorio para llave dinamométrica Click-Torque C 5 y X 6.

### 7761 Collarín Click-Torque M4



	EAN							
Code	4013288	mm	mm	mm				
05078706001	211750	55,0	68,0	21,5				1

### 7763 Collarín Click-Torque M5

Collarín Click-Torque como accesorio para llave dinamométrica Click-Torque E 1 y Click-Torque Push R/L E 1.

### 7763 Collarín Click-Torque M5



	EAN							
Code	4013288	mm	mm	mm				
05078711001	211774	73,0	88,0	27,0				1