

## RETENCIÓN BIDONES 200 LITROS ..... 30



RETENCIÓN PARA 1 BIDÓN 200 LITROS .....	30
RETENCIÓN PARA 2 BIDONES 200 LITROS .....	34
RETENCIÓN PARA 3 BIDONES 200 LITROS .....	37
RETENCIÓN PARA 4 BIDONES 200 LITROS .....	38
RETENCIÓN PARA 6 Y 8 BIDONES 200 LITROS .....	42

## RETENCIÓN GRG ..... 43



RETENCIÓN PARA 1 GRG .....	43
RETENCIÓN PARA 2 GRG'S .....	45

## CUBETOS PARA ESTANTERÍAS ..... 47



## SUELOS DE RETENCIÓN ..... 48



## RETENCIÓN PARA DIVERSOS ENVASES ..... 50



## BANDEJAS DE RETENCIÓN ..... 54



## ACCESORIOS ..... 57



## CONTENEDORES DE POLIETILENO .... 57



## POLIETILENO



### PP1

Cubeto de polietileno para 1 bidón de 200 L.  
Soporta 300 kg.

**Tamaño:** 900 x 700 x 525 mm

**Retención:** 225 L.



### PP1EX

Cubeto de polietileno sin rejilla para 1 bidón de 200 L.

**Tamaño:** 730 x 730 x 295 mm

**Retención:** 110 L.



### CP1

Armario de polietileno con puerta y cerradura para 1 bidón de 200 L.

**Tamaño:** 740 x 920 x 1835 mm

**Retención:** 225 L.



### PP2HCH

Cubeto cerrado con persiana para 1 bidón de 200 L en horizontal.

**Tamaño:** 1490 x 990 x 1690 mm

**Soporte:** 1210 x 810 x 470 mm

**Retención:** 230 L.



## SBS

Dispensador reversible, por una parte permite almacenar 1 bidón de 200 L., y por la otra 1 de 100 L. o 2 de 25 L.

Tamaño: 765 x 875 x 730 mm



## PT1

Carro de polietileno para 1 bidón de 200 L.

Tamaño: 725 x 725 x 990 mm

Retención: 30 L.



## PT10

Carro de polietileno para 1 bidón de 200 L.

Tamaño: 1600 x 740 x 640 mm

Retención: 230 L.



## ACERO



### SP1GE

Cubeto de acero galvanizado para 1 bidón de 200 L.

**Tamaño:** 815 x 815 x 445 mm

**Retención:** 220 L.



### VD1

Cubeto de acero con lateral y trasera para 1 bidón de 200 L.

**Tamaño:** 800 x 800 x 1375 mm

**Retención:** 225 L.



### BG1J

Armario de acero galvanizado y pintado de exterior e interior, para 1 bidón vertical de 200 L.

**Tamaño:** 1000 x 944 x 1710 mm

**Retención:** 220 L.



### SFC1U

Soporte para 1 bidón horizontal de 200 L. para colocar sobre SP2GE.

**Tamaño:** 430 x 700 x 330 mm



### HD1

Cubeto de acero con laterales y trasera para 1 bidón de 200 L en horizontal.

**Tamaño:** 1300 x 880 x 1220 mm  
**Retención:** 225 L.



### HD1D

Cubeto de acero cerrado para exterior e interior, para 1 bidón horizontal de 200 L.

**Opcional:** Bandeja deslizante SLC

**Tamaño:** 1240 x 800 x 1280 mm  
**Retención:** 225 L.



### SLC

Bandeja deslizante opcional para HD1D.



### ST1GE

Carro de acero galvanizado con 2 ruedas fijas y 2 giratorias (1 con freno) de 100 mm para 1 bidón de 200 L.

**Tamaño:** 815 x 815 x 1100 mm  
**Retención:** 220 L.



### ST2FGE

Carro de acero galvanizado con 2 ruedas fijas y 2 giratorias de 100 mm para 1 bidón horizontal de 200 L.

**Tamaño:** 1415 x 904 x 1295 mm  
**Retención:** 320 L.

## POLIETILENO



### PP2

Cubeto de polietileno para 2 bidones de 200 L.

**Tamaño:** 1220 x 820 x 330 mm

**Retención:** 240 L.



### PP2F

Cubeto de polietileno para 2 bidones de 200 L., con huecos en los 4 lados para carretilla elevadora. Soporta 1200 kg.

**Tamaño:** 1220 x 820 x 345 mm

**Retención:** 230 L.



### PP2EX

Cubeto de polietileno sin rejilla para 2 bidones de 200 L.

**Tamaño:** 1290 x 730 x 295 mm

**Retención:** 230 L.



### GSPC2

Palet antiderrame de polietileno para palets de 1200 x 800 mm.

**Tamaño:** 1500 x 1100 x 440 mm

**Retención:** 250 L.





## PP2HC

Cubeto cerrado con persiana para 2 bidones de 200 L.

Tamaño: 1490 x 990 x 1690 mm

Retención: 230 L.



## PHD2

Dispensador de polietileno con cubeto incorporado para 2 bidones en horizontal de 200 L.

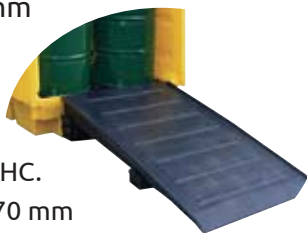
Tamaño: 1390 x 1250 x 490 mm

Retención: 400 L.

## POLYRAMP5

Rampa opcional para PP2HC.

Tamaño: 1740 x 1000 x 370 mm



## ACERO



## SP2GE

Cubeto de acero galvanizado para 2 bidones de 200 L.

Tamaño: 1220 x 815 x 330 mm

Retención: 220 L.



## VD2

Cubeto de acero con lateral y trasera, para 2 bidones de 200 L.

Tamaño: 1580 x 830 x 1300 mm

Retención: 260 L.



## BG2J

Armario de acero galvanizado y pintado de exterior e interior, para 2 bidones de 200 L.

**Tamaño:** 1450 x 910 x 1710 mm

**Retención:** 320 L.



## SFC2U

Soporte para 2 bidones en horizontal de 200 L., para colocar sobre SP4GE.

**Tamaño:** 1050 x 700 x 330 mm

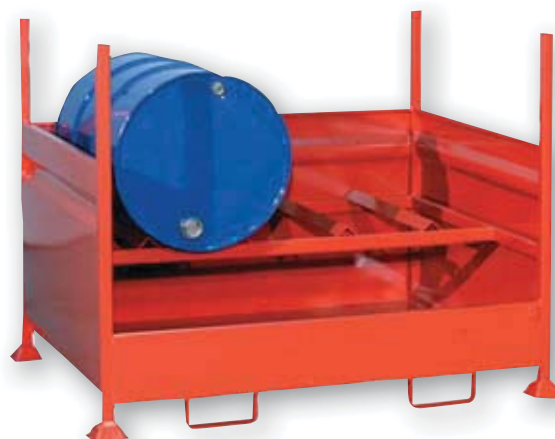


## BG4C2

Cubeto de acero galvanizado con soporte para 2 bidones en horizontal de 200 L.

**Tamaño:** 1404 x 1280 x 1150 mm

**Retención:** 470 L.



## HD2

Cubeto de acero con lateral y trasera, para 2 bidones en horizontal de 200 L.

**Opcional:** Bandeja deslizante **SLC**

**Tamaño:** 1580 x 1320 x 1220 mm

**Retención:** 270 L.





## HD2D

Cubeto de acero cerrado para exterior e interior, para 2 bidones en horizontal de 200 L.

**Opcional:** Bandeja deslizante SLC

**Tamaño:** 1500 x 1250 x 1470 mm

**Retención:** 370 L.



## ST2GE

Carro de acero galvanizado con 2 ruedas fijas y 2 giratorias (1 con freno) de 100 mm., para 2 bidones de 200 L.

**Tamaño:** 1220 x 885 x 1100 mm

**Retención:** 320 L.



## SLC

Bandeja deslizante opcional para HD2 y HD2D.

# RETENCIÓN PARA 3 BIDONES 200 LITROS

## POLIETILENO



## PP3

Cubeto de polietileno para 3 bidones de 200 L.

**Tamaño:** 1785 x 780 x 240 mm

**Retención:** 228 L.



Vea la guía de compatibilidad de polietileno en la página 59

Pol. Ind. Eitua nº52 Pab.5A - 48240 Berriz (Bizkaia)

T.946236010/F.946236011 - airtalde@airtalde.es - www.airtalde.es

## POLIETILENO



### PP4

Cubeto de polietileno para 4 bidones de 200 L.

**Tamaño:** 1310 x 1310 x 370 mm

**Retención:** 410 L.



### PP4L

Cubeto de polietileno con perfil bajo para 4 bidones de 200 L.

**Tamaño:** 1280 x 1280 x 275 mm

**Retención:** 230 L.



### PP4F

Cubeto de polietileno para 4 bidones de 200 L., con huecos en los 4 lados para carretilla elevadora. Soporta 3000 kg.

**Tamaño:** 1220 x 1220 x 390 mm

**Retención:** 250 L.



### GSPC4

Palet antiderrame de polietileno para palets de 1200 x 1000 mm.

**Tamaño:** 1500 x 1300 x 440 mm

**Retención:** 310 L.



## PP4HC

Cubeto de polietileno cerrado, con persiana, para 4 bidones de 200 L.

**Tamaño:** 1470 x 1420 x 2070 mm

**Retención:** 410 L.



## POLYRAMP5

Rampa opcional para PP4 y PP4HC.

**Tamaño:** 1740 x 1000 x 370 mm



## CPP4

Estructura de acero + cubierta + cubeto PP4, para 4 bidones de 200 L., para exterior.

**Tamaño:** 1415 x 1310 x 1870 mm

**Retención:** 410 L.



## PHD2 + PSP1

Unidad de polietileno para 4 bidones en horizontal de 200 L.

**Tamaño PHD2 (parte inferior):** 1390 x 1250 x 490 mm

**Retención:** 400 L.

**Tamaño PSP1 (parte superior):** 1240 x 795 x 370 mm



## ACERO



### SP4GE

Cubeto de acero galvanizado para 4 bidones de 200 L.

**Tamaño:** 1220 x 1220 x 406 mm

**Retención:** 440 L.



### VD4

Cubeto de acero con lateral y trasera en chapa, para 4 bidones de 200 L.

**Tamaño:** 1580 x 1320 x 1300 mm

**Retención:** 370 L.



### BG4J

Armario de acero galvanizado y pintado para exterior e interior, para 4 bidones de 200 L.

**Tamaño:** 1450 x 1310 x 1710 mm

**Retención:** 460 L.



### DS4S

Armario de acero para exterior e interior. Para 4 bidones de 200 L. y estante

**Tamaño:** 1500 x 1500 x 2090 mm

**Retención:** 420 L.



## SFC4U

Soporte para 4 bidones en horizontal de 200 L., para colocar sobre SP4GE.

**Tamaño:** 1050 x 700 x 660 mm

**Retención:** 220 L.



## BG4C4

Cubeto de acero con soporte para 4 bidones en horizontal de 200 L.

**Tamaño:** 1404 x 1280 x 1960 mm

**Retención:** 470 L.



## SLC

Bandeja deslizante opcional para HD4 y HD4D.



## HD4

Cubeto con lateral y trasera, para 4 bidones en horizontal de 200 L.

**Opcional:** Bandeja deslizante **SLC**

**Tamaño:** 1580 x 1320 x 2020 mm

**Retención:** 370 L.



## HD4D

Armario de acero para exterior e interior, para 4 bidones en horizontal de 200 L.

**Opcional:** Bandeja deslizante **SLC**

**Tamaño:** 1500 x 1500 x 2090 mm

**Retención:** 420 L.

## POLIETILENO



### PP8

Cubeto de polietileno para 8 bidones de 200 L.

Tamaño: 2560 x 1350 x 510 mm

Retención: 1140 L.

## ACERO



### HD6D

Armario de acero para exterior e interior para 6 bidones en horizontal de 200 L.

**Opcional:** Bandeja deslizante **SLC**

Tamaño: 2250 x 1246 x 2275 mm

Retención: 420 L.

### SLC

Bandeja deslizante opcional para HD6D.



### BG8J

Armario de acero galvanizado y pintado para exterior e interior para 8 bidones de 200 L.

Tamaño: 3020 x 1330 x 1760 mm

Retención: 1080 L.

Vea la guía de compatibilidad de polietileno en la página 59

Pol. Ind. Eitua nº52 Pab.5A - 48240 Berriz (Bizkaia)

T.946236010/F.946236011 - airtalde@airtalde.es - www.airtalde.es



**POLIETILENO**

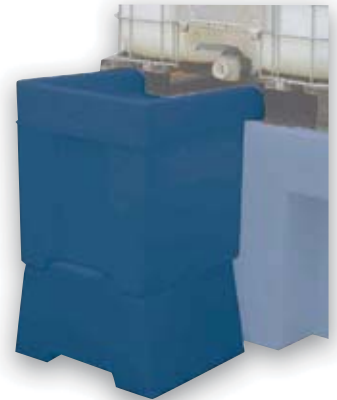


**PIBCT**

Bandeja para PIBC.

Tamaño: 525 x 545 x 835 mm

Retención: 86 L.



**PIBC**

Cubeto de polietileno para 1 IBC.

Tamaño: 1760 x 1350 x 710 mm

Retención: 1100 L.



**PIBCF**

Cubeto de polietileno para 1 IBC, con huecos para carretilla elevadora por los 4 lados. Soporta 3000 kg.

Tamaño: 1230 x 1230 x 1090 mm

Retención: 1150 L.



**PIBCEX**

Cubeto de polietileno para 1 IBC sin rejilla.

Tamaño: 1590 x 1455 x 715 mm

Retención: 1125 L.



## PIBCD

Cubeto de polietileno con bandeja antigoteo incorporada para 1 IBC, sin rejilla.

**Tamaño:** 2065 x 1445 x 705 mm

**Retención:** 1100 L.



## CPIBC

Estructura de acero + cubierta + cubeto PIBC para 1 IBC.

**Tamaño:** 1760 x 1350 x 2410 mm

**Retención:** 1100 L.

## ACERO

### IBCGE

Cubeto de acero galvanizado para 1 IBC.

**Tamaño:** 1220 x 1220 x 795 mm

**Retención:** 1000 L.





## IBCDG

Cubeto de acero galvanizado con bandeja dispensadora para 1 IBC.

**Tamaño:** 1404 x 1680 x 1050 mm

**Retención:** 1000 L.



## BG1000J

Armario de acero galvanizado y pintado para exterior e interior para 1 IBC.

**Tamaño:** 1453 x 1312 x 2042 mm

**Retención:** 1000 L.

# RETENCIÓN PARA 2 GRG'S

## POLIETILENO



## PIBC2T

Bandeja para PIBC2.

**Tamaño:** 530 x 520 x 530 mm

**Retención:** 86 L.

**PIBC2**  
Cubeto de polietileno para 2 IBC's.

**Tamaño:** 2560 x 1350 x 510 mm

**Retención:** 1140 L.



Vea la guía de compatibilidad de polietileno en la página 59

Pol. Ind. Eitua nº52 Pab.5A - 48240 Berriz (Bizkaia)

T.946236010/F.946236011 - airtalde@airtalde.es - www.airtalde.es





### PIBC2EXT

Bandeja para PIBC2EX.

Tamaño: 530 x 520 x 530 mm

Retención: 86 L.



### PIBC2EX

Cubeto de polietileno para 2 IBC's sin rejilla.

Tamaño: 2340 x 1360 x 520 mm

Retención: 1150 L.



### PIBC2F

Cubeto de polietileno para 2 IBC's, con huecos para carretilla elevadora por los 4 lados. Soporta 3000 kg.

Tamaño: 2340 x 1225 x 610 mm

Retención: 1150 L.

### CIIBC2

Estructura de acero + cubierta + cubeto PIBC2, para 2 IBC's.

Tamaño: 2560 x 1350 x 2210 mm

Retención: 1140 L.

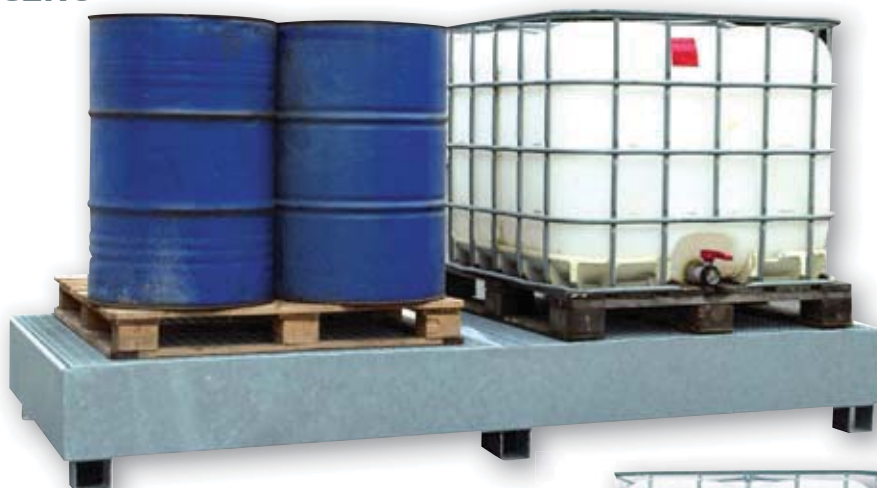


Vea la guía de compatibilidad de polietileno en la página 59

Pol. Ind. Eitua nº52 Pab.5A - 48240 Berriz (Bizkaia)

T.946236010/F.946236011 - airtalde@airtalde.es - www.airtalde.es

## ACERO



### IBC2GE

Cubeto de acero galvanizado para 2 IBC's.

Tamaño: 2540 x 1220 x 430 mm

Retención: 1000 L.

### IBC2DG

Cubeto de acero galvanizado con bandeja dispensadora para 2 IBC's.

Tamaño: 2864 x 1680 x 810 mm

Retención: 1000 L.



## CUBETOS PARA ESTANTERÍAS



### PSR1

Cubeto de polietileno para estantería de paletización.

Tamaño: 1310 x 1310 x 245 mm

Retención: 220 L.



### PSR2

Cubeto de polietileno para estantería de paletización.

Tamaño: 2620 x 1310 x 325 mm

Retención: 620 L.



## POLIETILENO

**PSF2**

Suelo de polietileno incorpora un palet que soporta una carga estática de 1000 kg.

Tamaño: 1260 x 860 x 150 mm

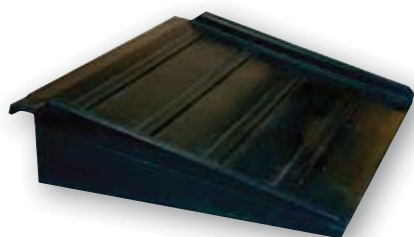
Retención: 130 L.

**PSF4**

Suelo de polietileno incorpora dos palets que soportan una carga estática de 1000 kg. cada uno.

Tamaño: 1660 x 1260 x 150 mm

Retención: 300 L.

**PSFRAMP**

Rampa opcional.

Tamaño: 650 x 800 x 160 mm

**PSFCONN**

2 conectores para compartir la retención al combinar los suelos.

**PSFSTRIP**

Junta de unión para suelos.

Tamaño: 1260 x 1660 x 60 mm

**PSF4S**

Suelo de polietileno incorpora dos palets que soportan una carga estática de 1000 kg. cada uno.

Tamaño: 2610 x 895 x 150 mm

Retención: 300 L.



## ACERO



### SF20E

Suelo de retención de acero galvanizado.

Tamaño: 1364 x 864 x 72 mm

Retención: 85 L.

### SFRAMP

Rampa opcional.

Tamaño: 1350 x 700 x 80 mm

### SFSTRIP

Junta para 1 m.



### SF30E

Suelo de retención de acero galvanizado.

Tamaño: 1364 x 1264 x 72 mm

Retención: 125 L.





## CAN100

Cubeto de polietileno.

**Capacidad:** 4 x 25 L.

**Tamaño:** 920 x 720 x 175 mm

**Retención:** 100 L.



## PT5

Carrito de polietileno.

**Capacidad:** 4 x 25 L.

**Tamaño:** 1000 x 700 x 1000 mm

**Retención:** 47 L.



## ST66

Cubeto de polietileno.

**Tamaño:** 804 x 608 x 220 mm

**Retención:** 66 L.



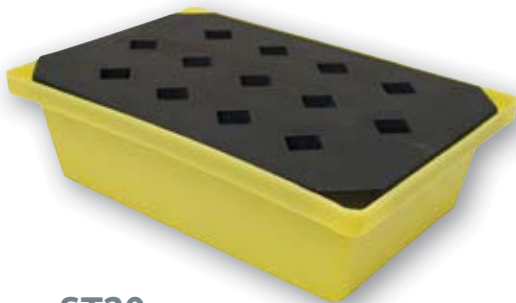
## ST70

Cubeto de polietileno.

**Tamaño:** 804 x 608 x 315 mm

**Retención:** 70 L.

Vea la guía de compatibilidad de polietileno en la página 59

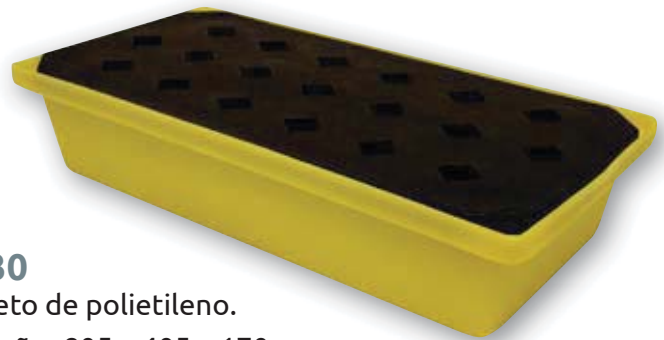


## ST20

Cubeto de polietileno.

Tamaño: 595 x 395 x 170 mm

Retención: 22 L.

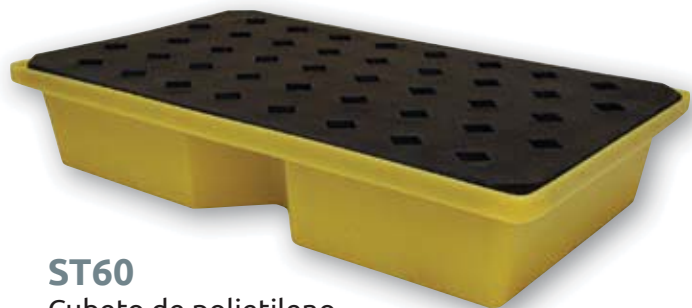


## ST30

Cubeto de polietileno.

Tamaño: 805 x 405 x 170 mm

Retención: 31 L.

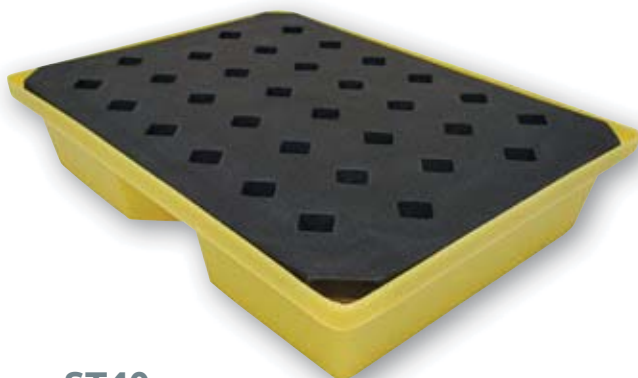


## ST60

Cubeto de polietileno.

Tamaño: 1000 x 605 x 200 mm

Retención: 63 L.

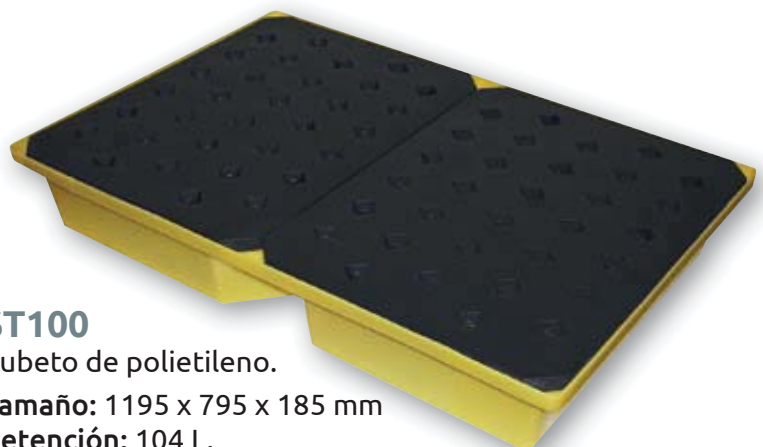


## ST40

Cubeto de polietileno.

Tamaño: 800 x 605 x 170 mm

Retención: 43 L.



## ST100

Cubeto de polietileno.

Tamaño: 1195 x 795 x 185 mm

Retención: 104 L.





## PP2HCS

Cubeto cerrado con persiana.

**Tamaño:** 1490 x 990 x 1690 mm

**Estante:** 900 x 400 x 970 mm

**Retención:** 230 L.



## CP3

Armario de polietileno con cerradura y cubeto de retención.

**Tamaño:** 740 x 920 x 1520 mm

**Retención:** 100 L.



## CP1S

Armario de polietileno con 1 estante, cerradura y cubeto de retención.

**Tamaño:** 740 x 920 x 1835 mm

**Retención:** 225 L.

Vea la guía de compatibilidad de polietileno en la página 59



## PAS1

Armario de polietileno con 2 estantes, cerradura y cubeto de retención.

**Tamaño:** 534 x 420 x 990 mm

**Retención:** 30 L.



## PAS2

Armario de polietileno con 3 estantes, cerradura y cubeto de retención.

**Tamaño:** 650 x 570 x 1650 mm

**Retención:** 70 L.



Vea la guía de compatibilidad de polietileno en la página 59

Pol. Ind. Eitua nº52 Pab.5A - 48240 Berriz (Bizkaia)

T.946236010/F.946236011 - [airtalde@airtalde.es](mailto:airtalde@airtalde.es) - [www.airtalde.es](http://www.airtalde.es)

## DT3

Tamaño: 574 x 390 x 53 mm

Retención: 10 L.



## DT8

Tamaño: 598 x 395 x 50 mm

Retención: 8 L.



## DT1

Tamaño: 630 x 590 x 170 mm

Retención: 45 L.



## DT28

Tamaño: 645 x 490 x 120 mm

Retención: 28 L.



## PP1EX

Tamaño: 730 x 730 x 295 mm

Retención: 100 L.



## DT9

Tamaño: 790 x 400 x 50 mm

Retención: 9 L.



## DT64

Tamaño: 800 x 800 x 120 mm

Retención: 64 L.





## DT65

Tamaño: 1000 x 550 x 150 mm

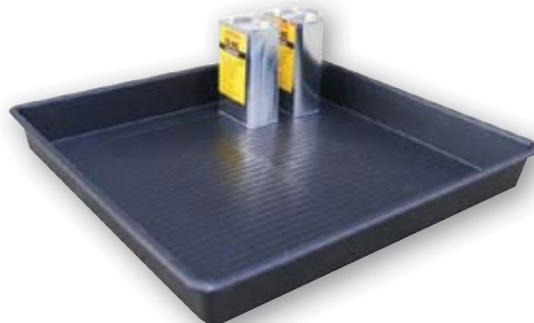
Retención: 65 L.



## DT100

Tamaño: 1000 x 1000 x 120 mm

Retención: 100 L.



## DT4

Tamaño: 1200 x 550 x 50 mm

Retención: 30 L.



## PP2EX

Tamaño: 1290 x 730 x 295 mm

Retención: 230 L.



## DT2

Tamaño: 1450 x 840 x 70 mm

Retención: 60 L.



## DT145

Tamaño: 1460 x 960 x 120 mm

Retención: 145 L.



## DT200

Tamaño: 870 Ø x 190 mm

Retención: 50 L.





## ST20 BASE

Cubeto de polietileno.

Tamaño: 595 x 395 x 170 mm

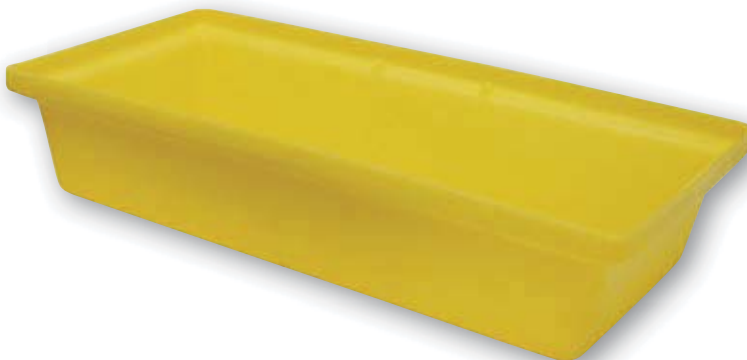
Retención: 22 L.

## ST30 BASE

Cubeto de polietileno.

Tamaño: 805 x 405 x 170 mm

Retención: 31 L.



## ST40 BASE

Cubeto de polietileno.

Tamaño: 800 x 605 x 170 mm

Retención: 43 L.

## ST60 BASE

Cubeto de polietileno.

Tamaño: 1000 x 605 x 200 mm

Retención: 63 L.



## ST100 BASE

Cubeto de polietileno.

Tamaño: 1195 x 795 x 185 mm

Retención: 104 L.



**FL100**

Embudo para bidones de 200 L.

Tamaño: 610 Ø x 230 mm



**FL200**

Embudo para cubicontenedores.

Tamaño: 640 Ø x 150 mm

**DFG530**

Indicador de nivel de llenado para bidones. Cuando el bidón está lleno se levanta el indicador avisando del nivel del líquido.



**DCV**

Cubrebidones para FL200. Evite que entre agua y/o contaminación dentro de los cubicontenedores.

Tamaño: 630 Ø x 160 mm

CONTENEDORES DE POLIETILENO



**PolyB**

Contenedor de polietileno transportable con carretilla elevadora.

Tamaño: 1265 x 855 x 910 mm

Capacidad: 350 L.



**PolyB-C**

Contenedor de polietileno con ruedas transportable con carretilla elevadora.

Tamaño: 1265 x 855 x 910 mm

Capacidad: 350 L.

Vea la guía de compatibilidad de polietileno en la página 59

Pol. Ind. Eitua nº52 Pab.5A - 48240 Berriz (Bizkaia)

T.946236010/F.946236011 - airtalde@airtalde.es - www.airtalde.es





## Poly1000C

Contenedor de polietileno con ruedas transportable con carretilla elevadora.

Tamaño: 1460 x 1010 x 975 mm

Capacidad: 1000 L.



## Poly1000

Contenedor de polietileno transportable con carretilla elevadora.

Tamaño: 1460 x 1010 x 975 mm

Capacidad: 1000 L.



## PC2

Contenedor de polietileno para granulados.

Tamaño: 875 x 875 x 880 mm

Capacidad: 250 L.



## PC1

Carrito de polietileno con ruedas para granulados.

Tamaño: 1360 x 710 x 965 mm

Capacidad: 60 L.

Aceite de Parafina	Ácido Propionico 50%	Clorhidrato de Hidracina	Hidróxido de Amonio	Sol. Sat. De Ácido Cianhídrico
Acetaldehído 40%	Ácido Selénico	Clorobenceno	Hidróxido de Calcio	Sol. Sat. De Ácido Crómico
Acetamida	Ácido Silícico	Cloroetanol	Hidróxido de Magnesio	Sol. Sat. De Bromuro de Cinc
Acetato Amílico	Ácido Succínico	Cloroformiato de Bencilo	Hidróxido de Potasio	Sol. Sat. De Cloruro de Cinc
Acetato de Amonio	Ácido Sulfúrico 50%	Cloruro de Amonio	Hidróxido de Sodio Con.	Sol. Sat. De Cloruro Férrico
Acetato de Butilo	Acrilato Sódico	Cloruro de Bario	Hipoclorito de Sodio	Sol. Sat. De Nitrato Férrico
Acetato de Isopropilo	Acilonitrilo	Cloruro de Calcio	Isopropanol	Sol. Sat. De Sulfato Férrico
Acetato Metílico	Agentes de Adherencia de Soldadura	Cloruro de Potasio	Líquido de Batería, Ácido	Sol. Sat. Dextrina
Acetato Sódico sol. Sat.	Álcalis Acuosa (NaOH)	Cloruro de Sodio	Mercurio	Sol. Sat. Dextrosa
Acetona	Alcohol Alílico 96%	Cresol 90%	Metanol	Sol. Sat. Fluoruro de Sodio
Ácido Acético 10%	Alcohol Amílico	Cromato de Potasio	Monóxido de Carbono	Sol. Sat. Fosfato Trisódico
Ácido Adípico	Alcohol Bencílico	Cromato de Sodio	Morfolín	Sol. Sat. Hidróxido de Bario
Ácido Arsénico	Alcohol de Butilo	Diamina de Etileno Benceno	Mowilith D	Sol. Sat. Metafosfato de Amonio
Ácido Asorbo 10%	Alcohol Etilico	Dicloruro de Propileno	Nicotina Diluida	Sol. Sat. Nitrato de Amonio
Ácido Benzoico	Alcohol Isopropilo	Dicromato de Potasio 40%	Nitrato de Bario	Sol. Sat. Nitrato de Hierro (III)
Ácido blanco 75%	Alcohol Metílico	Dioxano	Nitrato de Calcio 50%	Sol. Sat. Nitrato de Potasio
Ácido Bórico Concentrado	Alcohol Propargílico 7%	Disulfato de Sodio	Nitrato de Cobre	Sol. Sat. Perborato de Potasio
Ácido Bórico Diluido	Alcohol Propílico	Ditionito de Sodio	Nitrato de Magnesio	Sol. Sat. Persulfato de Potasio
Ácido Butírico	Aldehído Crotonico	Electrólito	Nitrato de plata	Sol. Sat. Solución de Almidón
Ácido Carbónico (Aq. CO2)	Alumbre (aqu.sol)	Emulsiones de Parafina	Nitrato de Sodio	Sol. Sat. Sulfato de Aluminio
Ácido Cítrico 25%	Amina Metilica 32%	Etol	n-Octano	Sol. Sat. Sulfato de Bario
Ácido Clórico 10%	Amoniaco (100% Gas Seco)	Éteres del Glicol	Octyl Cresol	Sol. Sat. Sulfato de Calcio
Ácido Cloroacético	Amoniaco (Anhidro)	Etileno Chlorohydrin	Oxalato de Sodio	Sol. Sat. Sulfato de Hierro (II)
Ácido Cresílico	Amoniaco (aqu.sol.)	Extractos Tánico	Óxido de Magnesio	Sol. Sat. Sulfato de Hierro (III)
Ácido Diglicólico 30%	Amónico 50%	Ferrocianuro de Sodio	Óxido de Propileno	Sol. Sat. Carbonato de Bario
Ácido Esteárico	Anhidrido Ftálico	Fluoruro de Aluminio	Pentóxido de Fósforo	Sol. Soda Cáustica 10%
Ácido Fluobórico	Benzaldehído	Fluoruro de Hidrógeno	Perclorato de Potasio	Sol. Hidrógeno Aluminio 10%
Ácido Fluorhídrico 40%	Benzoato de Sodio	Fluoruro de Potasio	Permanganato de Potasio	Sol. Sat. Sulfuro de Amonio
Ácido Fluosilícico	Bicarbonato de Sodio	Formaldehído 40%	Peróxido de Hidrógeno 90%	Sol. Sat. Ferrocianuro de Sodio
Ácido Fórmico	Bicromato de Potasio	Formamida	Persulfato de Sodio	Sol. Sat. Persulfato Amonio
Ácido Fosfórico 50%	Bifluoruro de Amonio	Fosfato de Amonio	Plomo Tetraetilo	Sol. Sat. Tioanato de Amonio
Ácido Ftálico	Bisulfato de Sodio	Fosfato de Sodio	Potasa	Sulfato de Cinc
Ácido Glicólico	Blanqueador Clorox	Fosfato de Tributilo	Potasio/Aluminio	Sulfato de Cobre
Ácido Glucónico	Borato de Potasio 10%	Fosfato Disódico	Propanol	Sulfato de Hidroxilamina
Ácido Hidrobrómico 50%	Bromuro de Hidrógeno 10%	Fosfatos de Potasio	Sales de Antimonio	Sulfato de Magnesio
Ácido Hidroclórico 36%	Bromuro de Potasio	Fósforo Amarillo	Sales Férricas	Sulfato de Metilo
Ácido Hidrofluorosilícico	Bromuro de Sodio	Fostato de Tricresilo	Sat. Sol. Carbonato de Calcio	Sulfato de Potasio
Ácido hidroiodico	Butadieno	Furfural	Silicato de Sodio	Sulfato de Sodio
Ácido Hipocloroso	Butanediol	Glicerina	Sol. Ácido Tánico	Sulfato Ferroso
Ácido Láctico (todo conc.)	Butanol	Glicol	Sol. De Levadura	Sulfatos 50%
Ácido Maleico	Butileno Glicol	Glicol de Dietileno	Sol. Hipoclorito de Calcio	Sulfonatos de Sodio
Ácido Mállico 1%	Carbonato de Amonio 50%	Glicol de Etileno	Sol. Potasa Cáustica 50%	Sulfuro
Ácido Metil Sulfúrico	Carbonato de Dietilo	Glicol de Propileno	Sol. Pulpa de Fruta	Sulfuro de Bario
Ácido Monocloroacético Ester Ethyl	Carbonato de Magnesio	Heptano	Sol. Sat. Acetato de Plomo	Sulfuro de Hidrógeno
Ácido Monocloroacético Ester Methyl	Carbonato de Sodio	Hexanel Tert	Sol. Sat. Ácido Gálico	Sulfuro de Sodio
Ácido Muriático	Cáustico (acuoso)	Hexano	Sol. Sat. Ácido Tartárico	Tiosulfato de Sodio
Ácido Nicotínico	Cianuro de Bario	Hidracina 35%	Sol. Sat. Alumbre de Cromo	Tricloruro de Antimonio 90%
Ácido Nítrico 25%	Cianuro de Cobre	Hidrato de Cloral	Sol. Sat. Bisulfato de Sodio	Trietanolamina
Ácido Oléico	Cianuro de Potasio	Hidrato de Hidracina	Sol. Sat. Cloruro Cuproso	Urea
Ácido Ortofosfórico 50%	Ciclohexanol	Hidrocarbones Alifáticos	Sol. Sat. Cloruro de aluminio	Yodo (alc. Sol.) Conc.
Ácido Oxálico	Ciclohexeno	Hidrógeno Fosforado 100%	Sol. Sat. Cloruro de Níquel	Yoduro de Potasio
Ácido Perclórico 20%	Clorato de Potasio	Hidrosulfato 10%	Sol. Sat. Cloruro Hierro (II)	Yoduro de Sodio
Ácido Pírico 1%	Clorato de Sodio	Hidróxido de Aluminio	Sol. Sat. Cloruro Hierro (III)	